

 <p>DELIMITAÇÃO DE PARQUES AQUÍCOLAS E DIMENSIONAMENTO DA CAPACIDADE DE SUPORTE NA REPRESA DE NOVA PONTE - MG PARCERIA: EPAMIG • UFMG • FAPEMIG</p>	 <p>LGAR Laboratório de Gestão Ambiental de Reservatórios Instituto de Ciências Biológicas Universidade Federal de Minas Gerais www.icb.ufmg.br/~rmpec</p>
<p>PROJETO:</p> <p>Delimitação de Parques Aquícolas no Reservatório de Nova Ponte, MG</p>	 <p>EPAMIG</p>

Demarcação e batimetria dos polígonos aquícolas Reservatório de Nova Ponte (MG)

**Ricardo Motta Pinto Coelho
&
José Fernandes Bezerra Neto**

Agosto de 2011

POLÍGONO 1 – RESERVATÓRIO DE NOVA PONTE

Tabela I – Localização geográfica (UTM SAD 69) do polígono 1(232000). Os dados foram coletados com um DGPS da marca GTR-A (Tech-Geo Ltda.) no mês de setembro de 2009.

LOCALIZAÇÃO	UTM SAD69
Vértice 1 (V1)	X = 232062,658 Y = 7889353,516
Vértice 2 (V2)	X = 232436,838 Y = 7889604,463
Vértice 3 (V3)	X = 232815,499 Y = 7888811,291
Vértice 4 (V4)	X = 232403,229 Y = 7888553,622

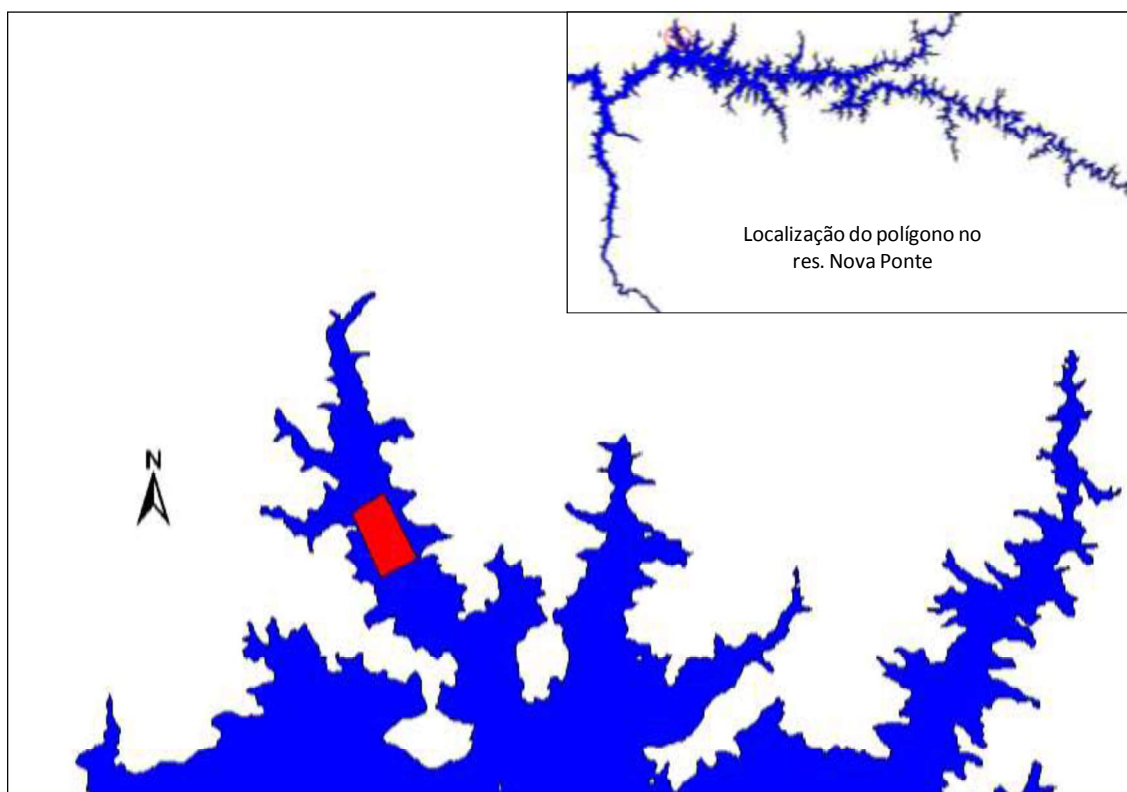
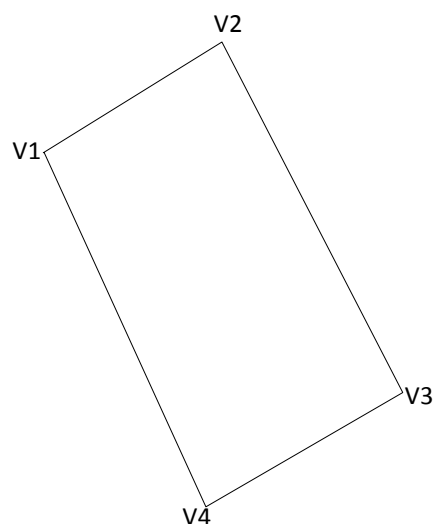


Figura 1 – Mapa de localização do polígono 1(232000) no reservatório de Nova Ponte (MG).

Tabela II – Dados morfométricos do polígono 1(232000).

MORFOMETRIA	
Área	39,6 ha
Perímetro	2663 m
Comprimento máximo (m)	865 m
Largura máxima (m)	489 m
Profundidade máxima (m)	69,75 m
Profundidade média (m)	45,09 m

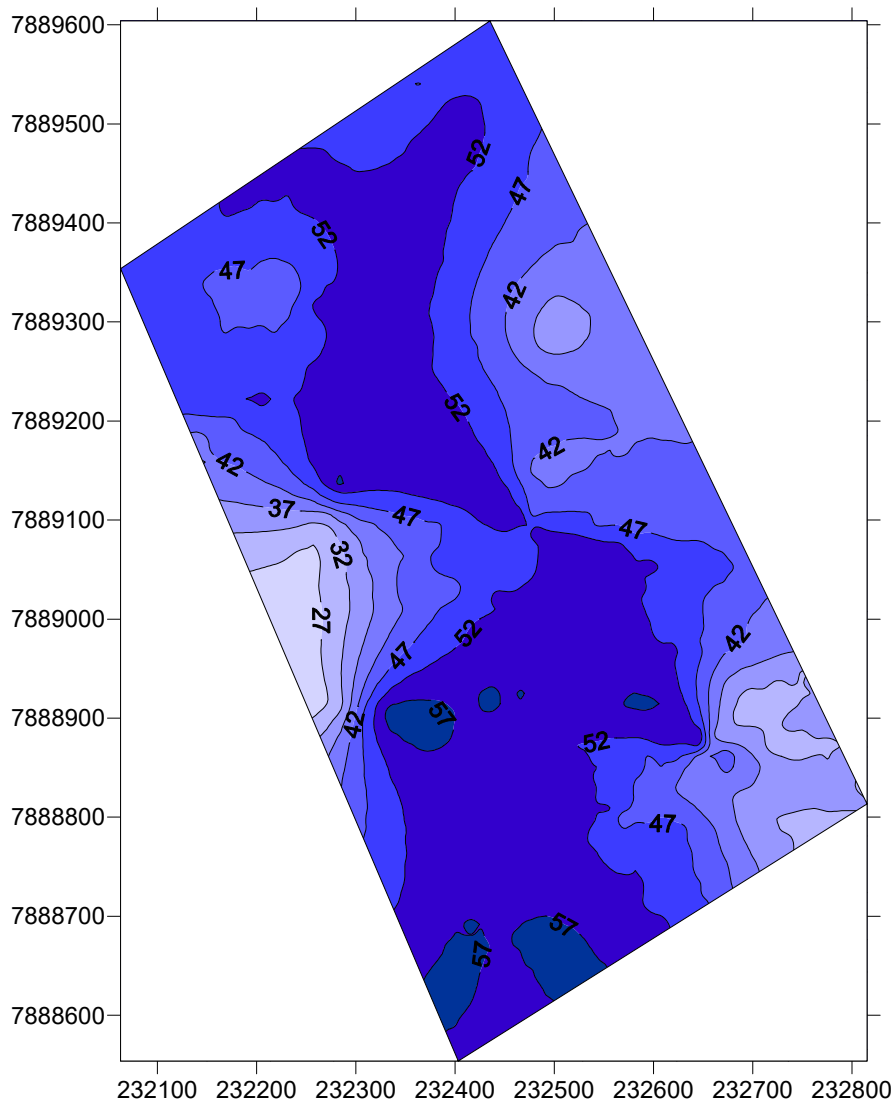


Figura 2 – Mapa batimétrico (metros) do polígono 1(232000) no reservatório de Nova Ponte (MG).

POLÍGONO 2 – RESERVATÓRIO DE NOVA PONTE

Tabela III – Localização geográfica (UTM SAD 69) do polígono 2(235000). Os dados foram coletados com um DGPS da marca GTR-A (Tech-Geo Ltda.) no mês de setembro de 2009.

LOCALIZAÇÃO	UTM SAD69
Vértice 1 (V1)	X = 235125,242 Y = 7889195,607
Vértice 2 (V2)	X = 235433,279 Y = 7889094,634
Vértice 3 (V3)	X = 235243,323 Y = 7888262,959
Vértice 4 (V4)	X = 234772,726 Y = 7888406,709

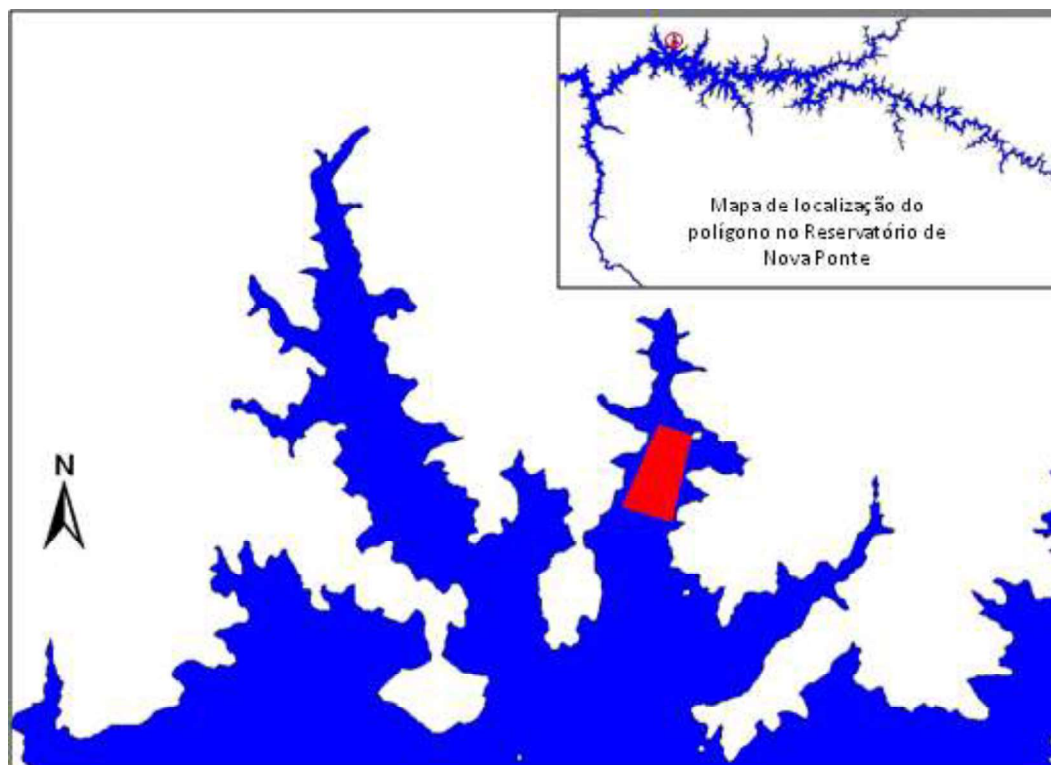
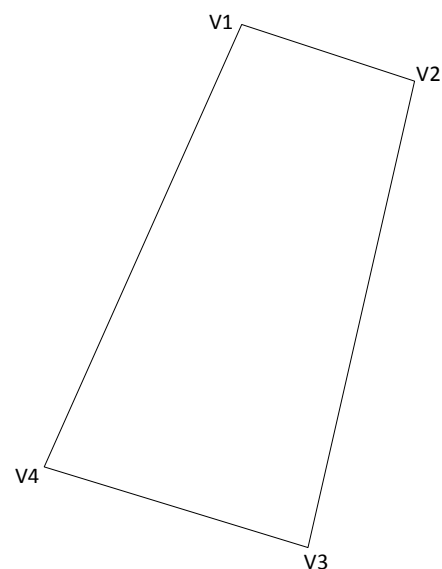


Figura 3 – Mapa de localização do polígono 2(235000) no reservatório de Nova Ponte (MG).

Tabela IV – Dados morfométricos do polígono 2(235000),

MORFOMETRIA	
Área	33,9 ha
Perímetro	2513 m
Comprimento máximo (m)	849 m
Largura máxima (m)	485 m
Profundidade máxima (m)	62,5 m
Profundidade média (m)	39,8 m

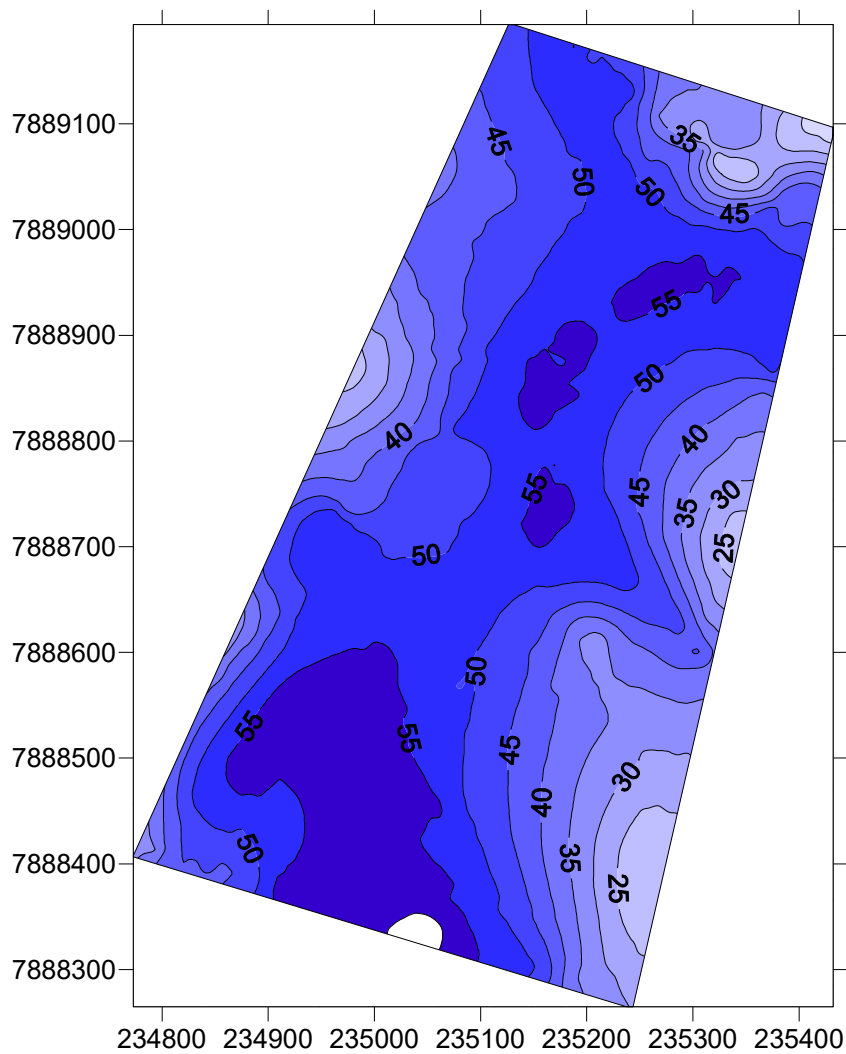


Figura 4 – Mapa batimétrico (metros) do polígono 2(235000) no reservatório de Nova Ponte (MG).

POLÍGONO 3 – RESERVATÓRIO DE NOVA PONTE

Tabela V – Localização geográfica (UTM SAD 69) do polígono 3(236000). Os dados foram coletados com um DGPS da marca GTR-A (Tech-Geo Ltda.) no mês de setembro de 2009.

LOCALIZAÇÃO	UTM SAD69
Vértice 1 (V1)	X = 236446,256 Y = 7887705,077
Vértice 2 (V2)	X = 236612,369 Y = 7887511,160
Vértice 3 (V3)	X = 236091,216 Y = 7887125,464
Vértice 4 (V4)	X = 235939,362 Y = 7887348,611

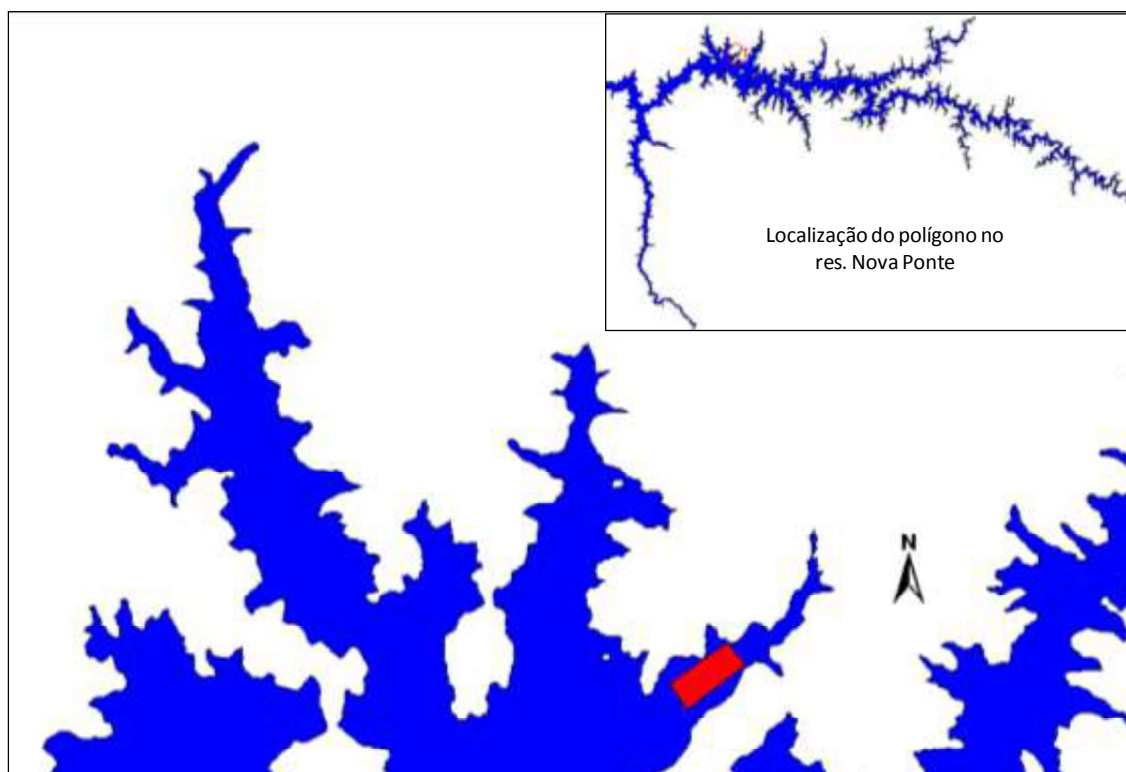
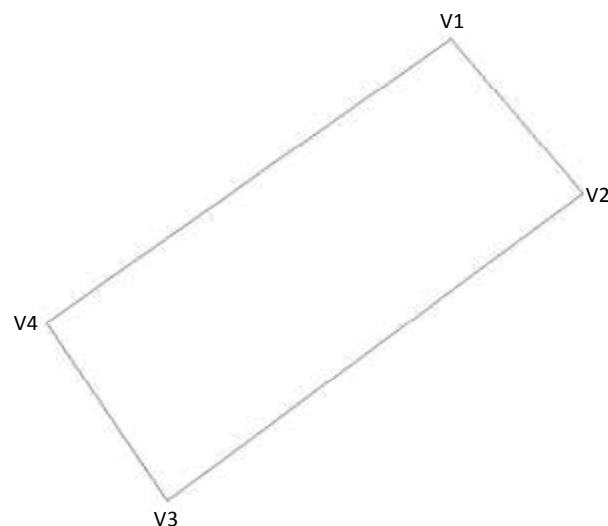


Figura 5 – Mapa de localização do polígono 3(236000) no reservatório de Nova Ponte (MG).

Tabela VI – Dados morfométricos do polígono 3(236000).

MORFOMETRIA	
Área	16,2 ha
Perímetro	1788 m
Comprimento máximo (m)	643 m
Largura máxima (m)	263 m
Profundidade máxima (m)	58,50 m
Profundidade média (m)	35,45 m

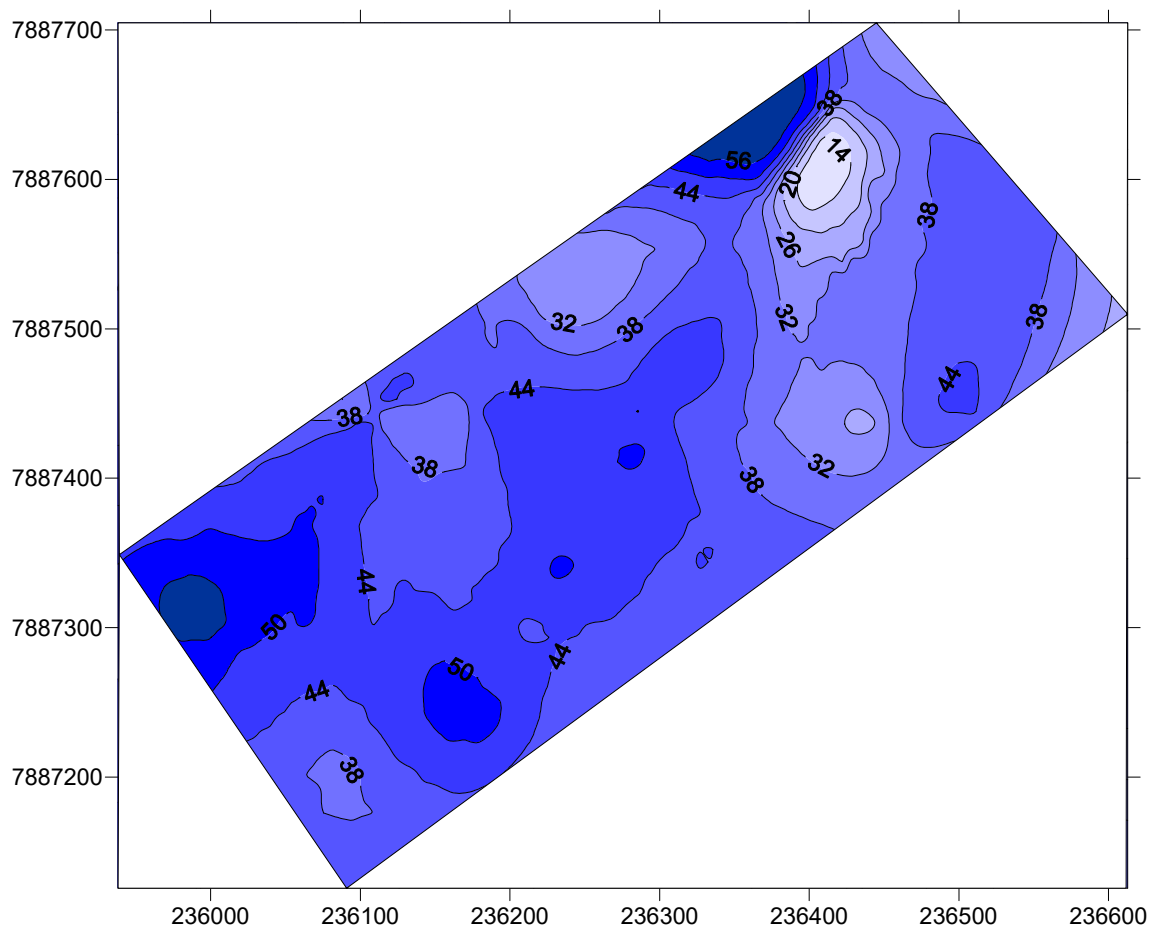


Figura 6 – Mapa batimétrico (metros) do polígono 3(236000) no reservatório de Nova Ponte (MG).

POLÍGONO 4 – RESERVATÓRIO DE NOVA PONTE

Tabela VII – Localização geográfica (UTM SAD 69) do polígono 4(238000-A). Os dados foram coletados com um DGPS da marca GTR-A (Tech-Geo Ltda.) no mês de setembro de 2009.

LOCALIZAÇÃO	UTM SAD69
Vértice 1 (V1)	X = 239098,972 Y = 7888290,512
Vértice 2 (V2)	X = 239368,573 Y = 7888489,888
Vértice 3 (V3)	X = 239668,848 Y = 7888058,848
Vértice 4 (V4)	X = 239374,224 Y = 7887829,606

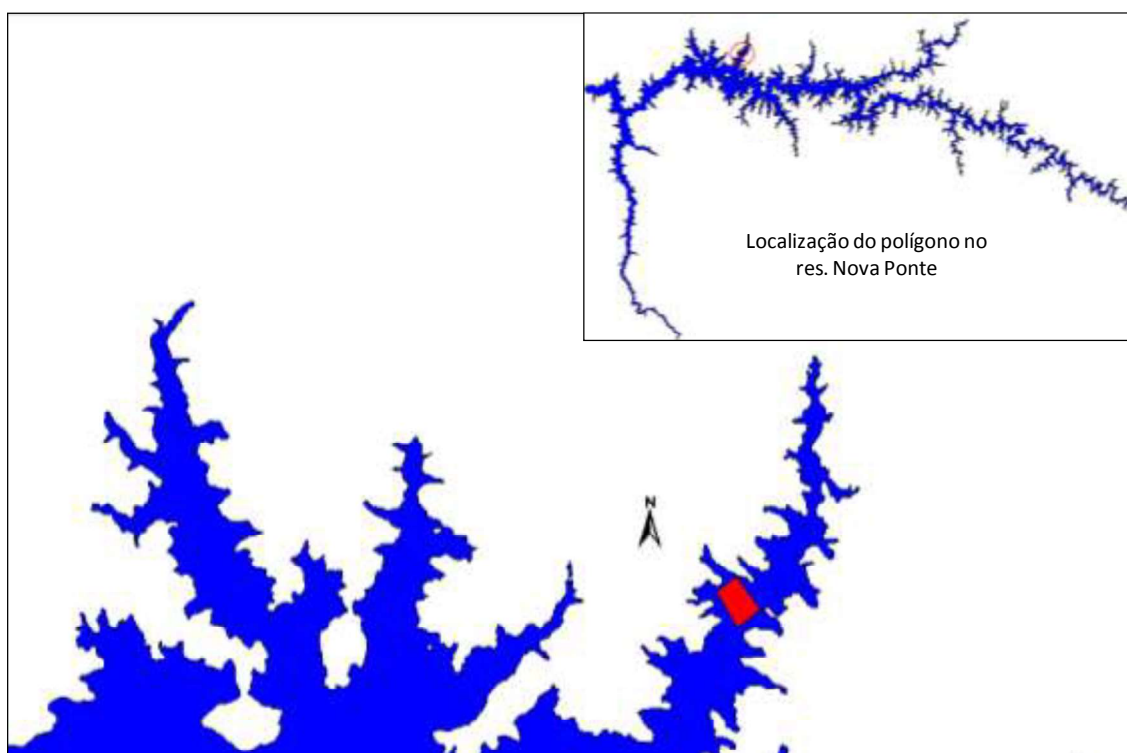
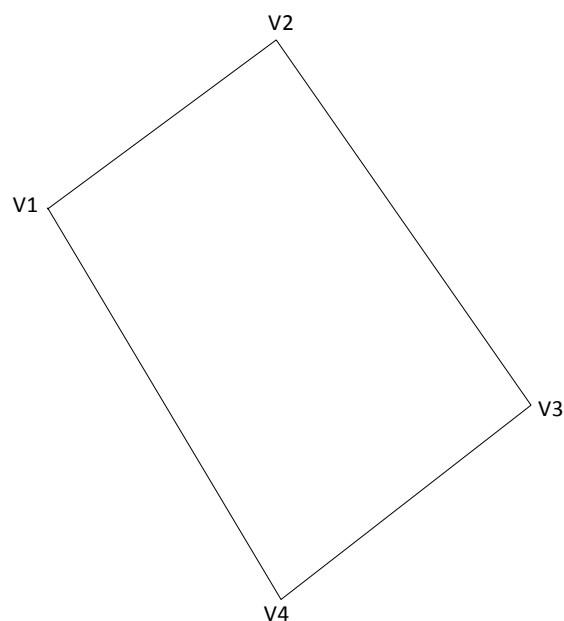


Figura 7 – Mapa de localização do polígono 4(238000-A) no reservatório de Nova Ponte, (MG).

Tabela VIII – Dados morfométricos do polígono 4(238000-A).

MORFOMETRIA	
Área	18,5 ha
Perímetro	1756 m
Comprimento máximo (m)	523 m
Largura máxima (m)	371 m
Profundidade máxima (m)	76,02 m
Profundidade média (m)	55,80 m

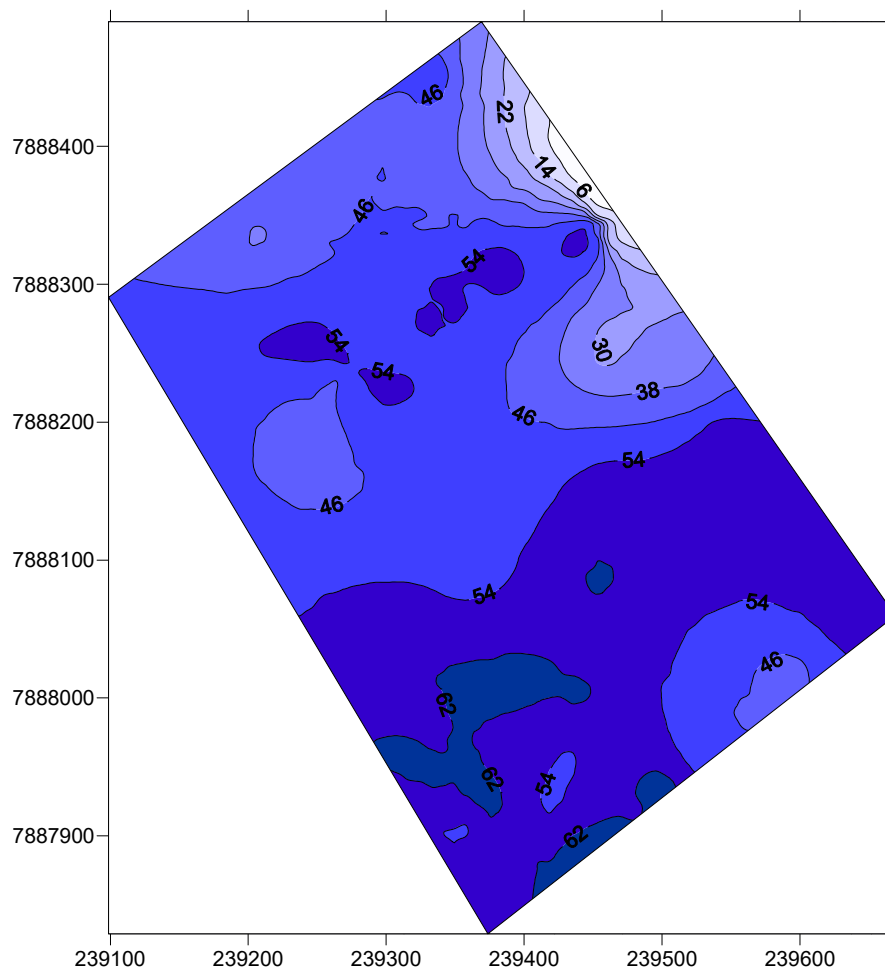


Figura 8 – Mapa batimétrico (metros) do polígono 4(238000-A) no reservatório de Nova Ponte (MG).

POLÍGONO 5 – RESERVATÓRIO DE NOVA PONTE

Tabela IX – Localização geográfica (UTM SAD 69) do polígono 5(238000-B). Os dados foram coletados com um DGPS da marca GTR-A (Tech-Geo Ltda.) no mês de setembro de 2009.

LOCALIZAÇÃO	UTM SAD69
Vértice 1 (V1)	X = 239007,634 Y = 7887592,077
Vértice 2 (V2)	X = 239371,358 Y = 7887393,079
Vértice 3 (V3)	X = 238802,003 Y = 7886734,176
Vértice 4 (V4)	X = 238467,024 Y = 7886946,440

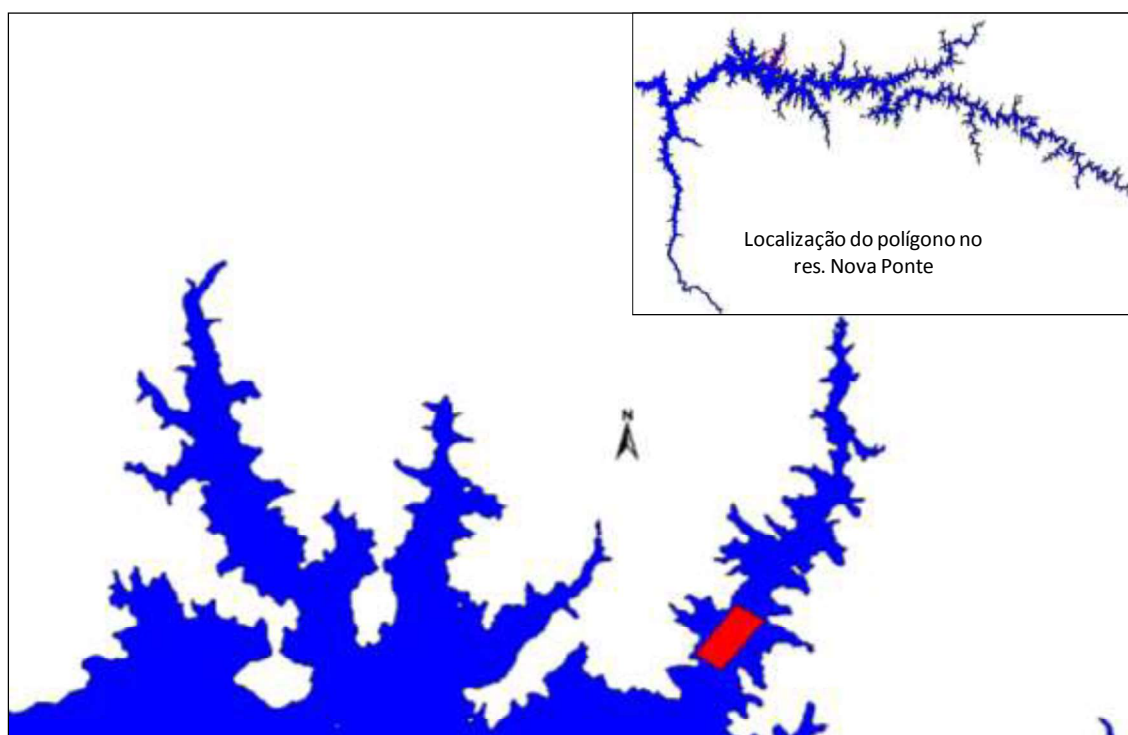
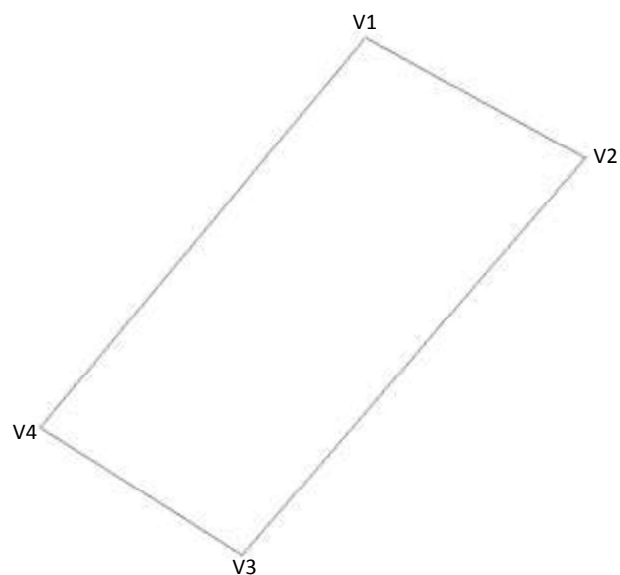


Figura 9 – Mapa de localização do polígono 5(238000-B) no reservatório de Nova Ponte (MG).

Tabela X – Dados morfométricos do polígono 5(238000-B).

MORFOMETRIA	
Área	33,6 ha
Perímetro	2515 m
Comprimento máximo (m)	866 m
Largura máxima (m)	411 m
Profundidade máxima (m)	76,02 m
Profundidade média (m)	55,80 m

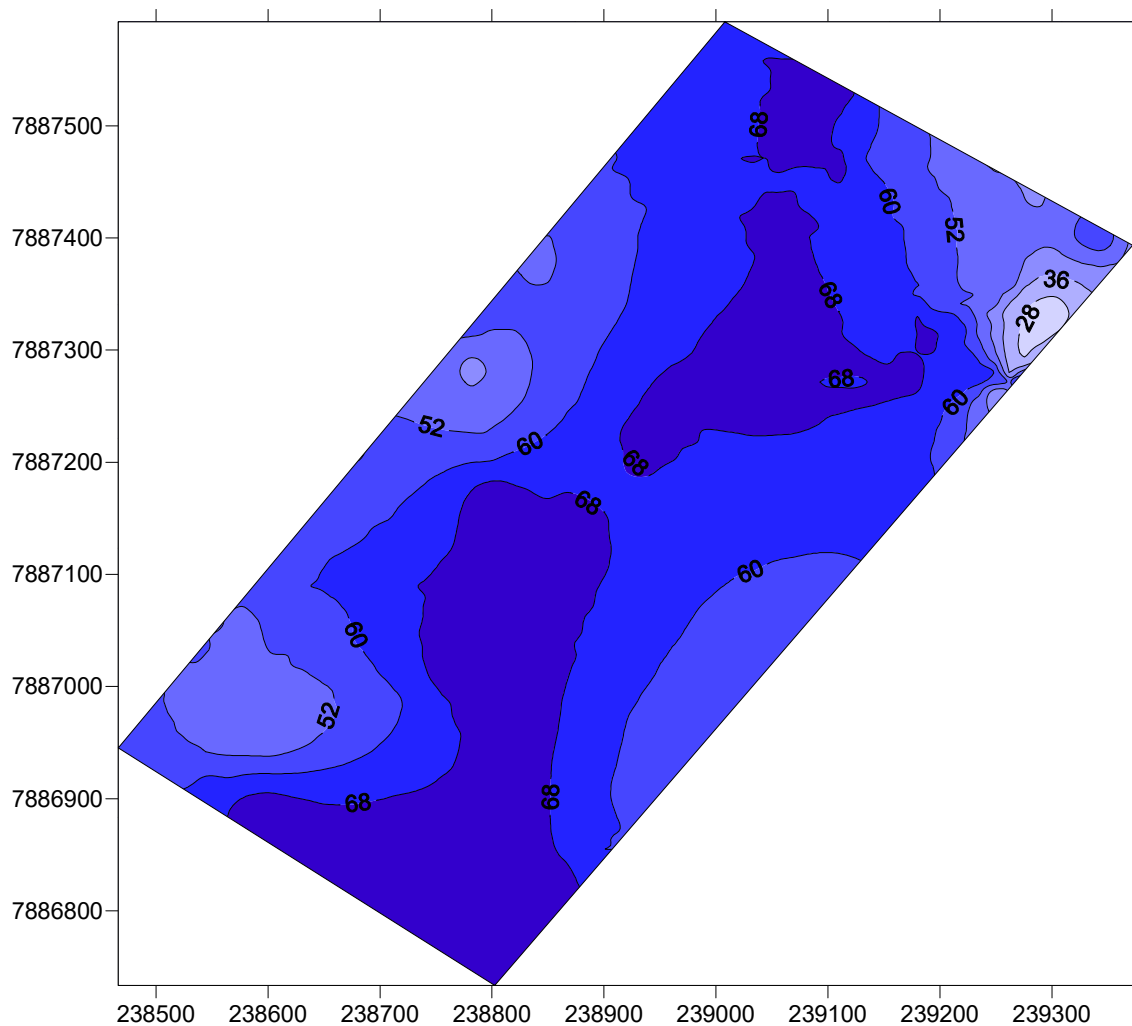


Figura 10 – Mapa batimétrico (metros) do polígono 5(238000-B) no reservatório de Nova Ponte (MG).

POLÍGONO 6 – RESERVATÓRIO DE NOVA PONTE

Tabela XI – Localização geográfica (UTM SAD 69) do polígono 6(243000). Os dados foram coletados com um DGPS da marca GTR-A (Tech-Geo Ltda.) no mês de setembro de 2009.

LOCALIZAÇÃO	UTM SAD69
Vértice 1 (V1)	X = 243339,120 Y = 7880484,183
Vértice 2 (V2)	X = 243643,128 Y = 7880587,078
Vértice 3 (V3)	X = 243766,736 Y = 7880142,758
Vértice 4 (V4)	X = 243468,073 Y = 7880040,531

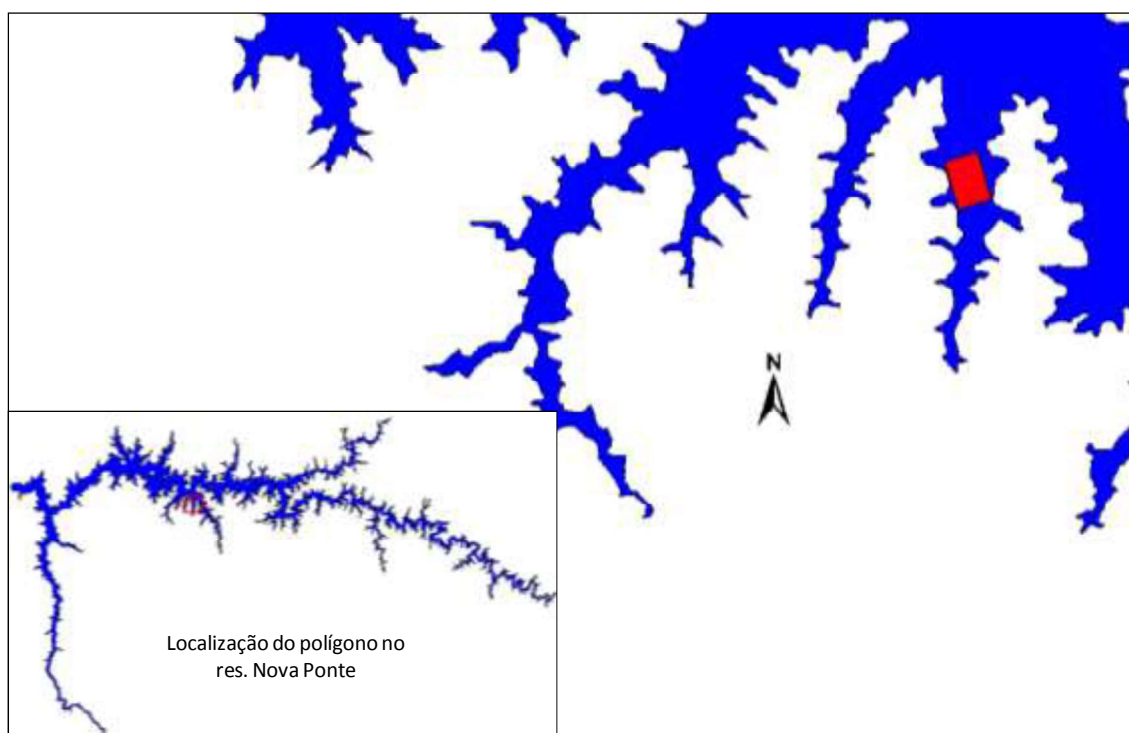
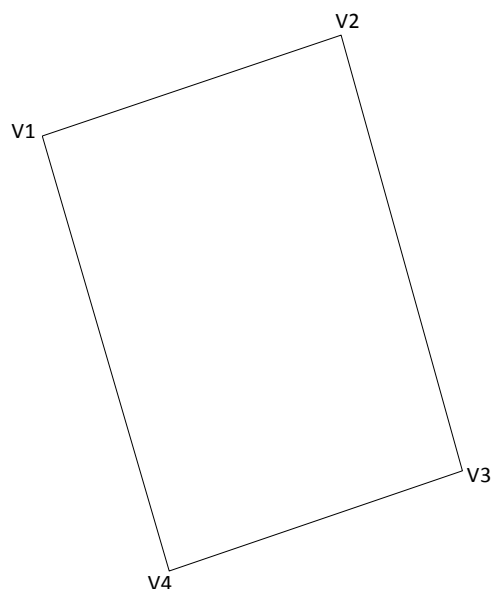


Figura 11 – Mapa de localização do polígono 6(243000) no reservatório de Nova Ponte (MG).

Tabela XII – Dados morfométricos do polígono 6(243000).

MORFOMETRIA	
Área	14,5 ha
Perímetro	1551 m
Comprimento máximo (m)	459 m
Largura máxima (m)	314 m
Profundidade máxima (m)	68,80 m
Profundidade média (m)	37,05 m

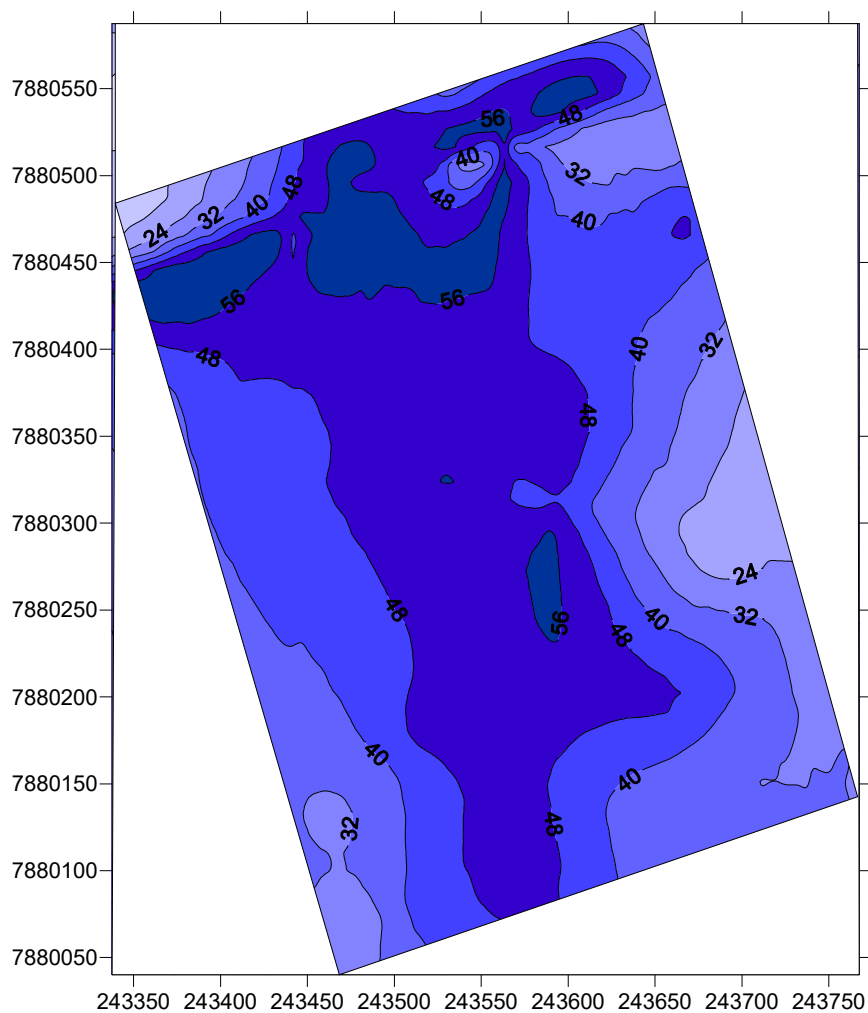


Figura 12 – Mapa batimétrico (metros) do polígono 6(243000) no reservatório de Nova Ponte (MG).

POLÍGONO 7 A – RESERVATÓRIO DE NOVA PONTE

Tabela XIII – Localização geográfica (UTM SAD 69) do polígono 7A (246000-A). Os dados foram coletados com um DGPS da marca GTR-A (Tech-Geo Ltda.) no mês de setembro de 2009.

LOCALIZAÇÃO	UTM SAD69
Vértice 1 (V1)	X = 245673,340 Y = 7878780,669
Vértice 2 (V2)	X = 245888,845 Y = 7878901,984
Vértice 3 (V3)	X = 246069,214 Y = 7878584,331
Vértice 4 (V4)	X = 245842,553 Y = 7878463,016

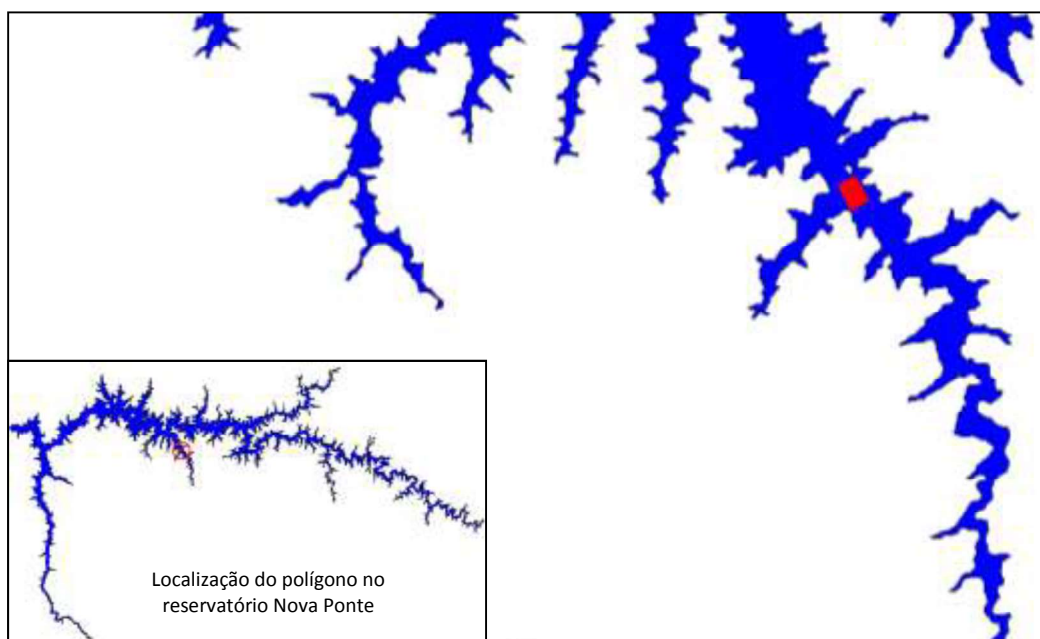
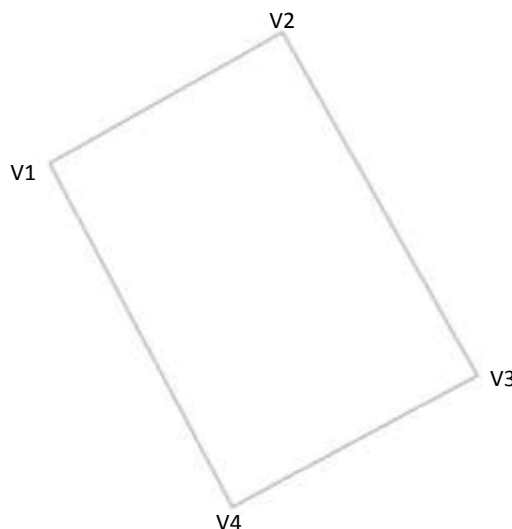


Figura 13 – Mapa de localização do polígono 7 A (246000-A) no reservatório de Nova Ponte (MG).

Tabela XIV – Dados morfométricos do polígono 7A (246000-A).

MORFOMETRIA	
Área	9,1 ha
Perímetro	1222 m
Comprimento máximo (m)	360 m
Largura máxima (m)	248 m
Profundidade máxima (m)	67,50 m
Profundidade média (m)	32,55 m

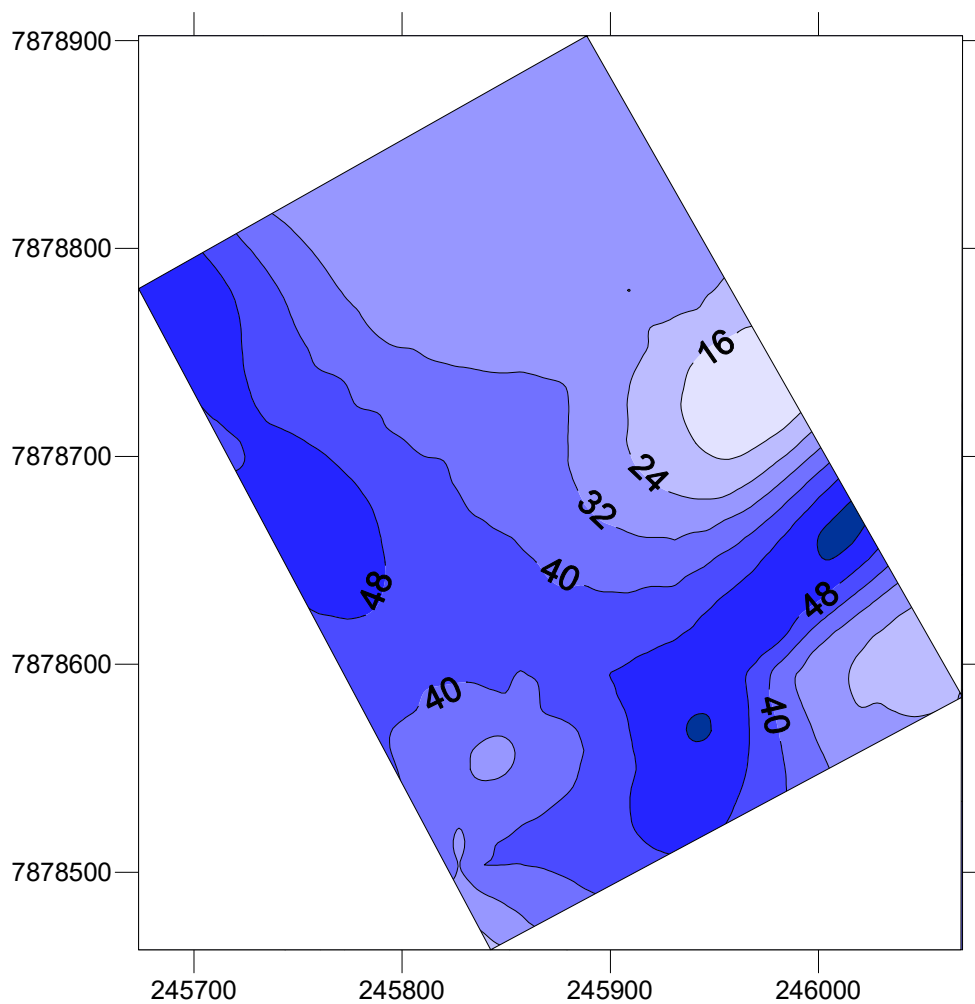


Figura 14 – Mapa batimétrico (metros) do polígono 7(246000-A) no reservatório de Nova Ponte (MG).

POLÍGONO 7 B – RESERVATÓRIO DE NOVA PONTE

Tabela XV – Localização geográfica (UTM SAD 69) do polígono 7B (246000-A). Os dados foram coletados com um DGPS da marca GTR-A (Tech-Geo Ltda.) no mês de setembro de 2009.

LOCALIZAÇÃO	UTM SAD69
Vértice 1 (V1)	X = 245783,489 Y = 7879312,223
Vértice 2 (V2)	X = 245880,856 Y = 7879130,250
Vértice 3 (V3)	X = 245496,159 Y = 7878937,099
Vértice 4 (V4)	X = 245409,959 Y = 7879106,302

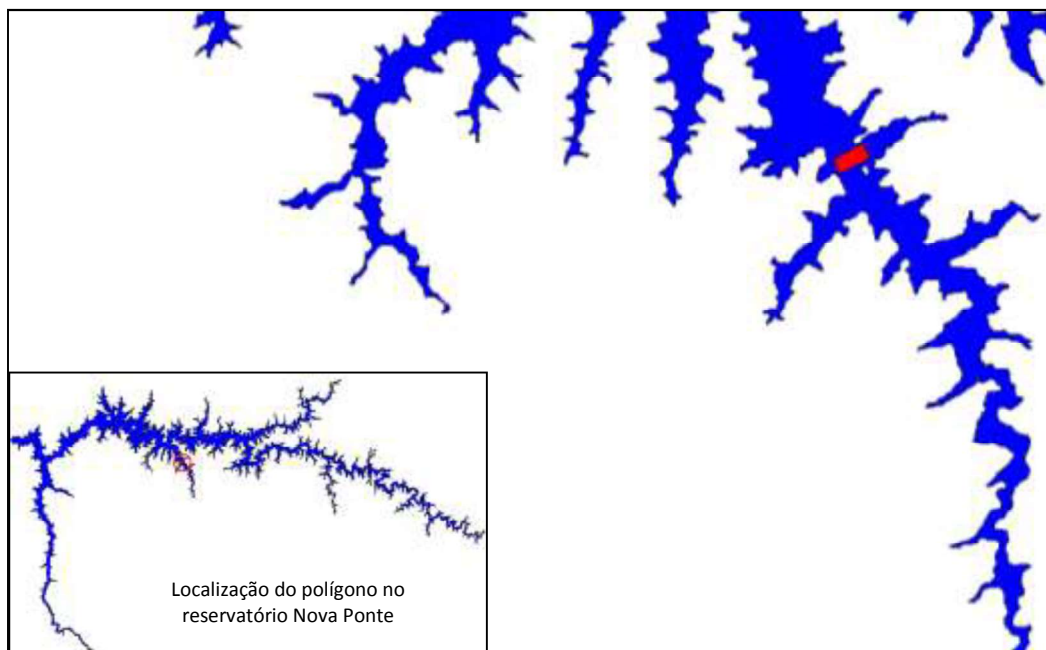
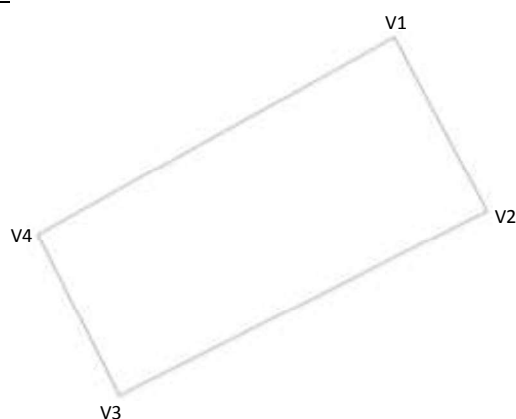


Figura 15 – Mapa de localização do polígono 7B (246000-A) no reservatório de Nova Ponte (MG).

Tabela XVI – Dados morfométricos do polígono 7B (246000-A).

MORFOMETRIA	
Área	8,4 ha
Perímetro	1246 m
Comprimento máximo (m)	426 m
Largura máxima (m)	196 m
Profundidade máxima (m)	67,50 m
Profundidade média (m)	32,55 m

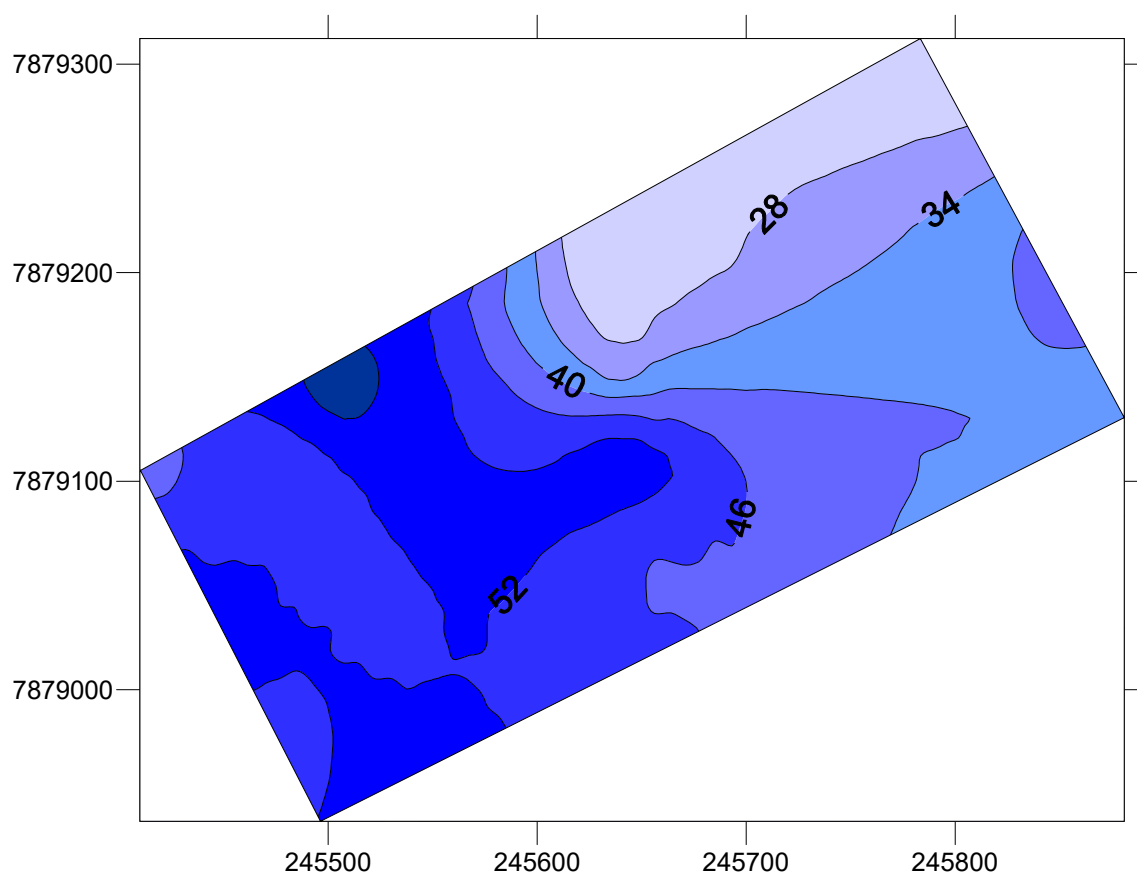


Figura 16 – Mapa batimétrico (metros) do polígono 7B (246000-A) no reservatório de Nova Ponte (MG).

POLÍGONO 8 – RESERVATÓRIO DE NOVA PONTE

Tabela XVII – Localização geográfica (UTM SAD 69) do polígono 8(246000-B). Os dados foram coletados com um DGPS da marca GTR-A (Tech-Geo Ltda.) no mês de setembro de 2009.

LOCALIZAÇÃO	UTM SAD69
Vértice 1 (V1)	X = 247050,313 Y = 7878197,103
Vértice 2 (V2)	X = 247199,075 Y = 7878054,810
Vértice 3 (V3)	X = 246812,294 Y = 7877862,066
Vértice 4 (V4)	X = 246670,001 Y = 7878037,346

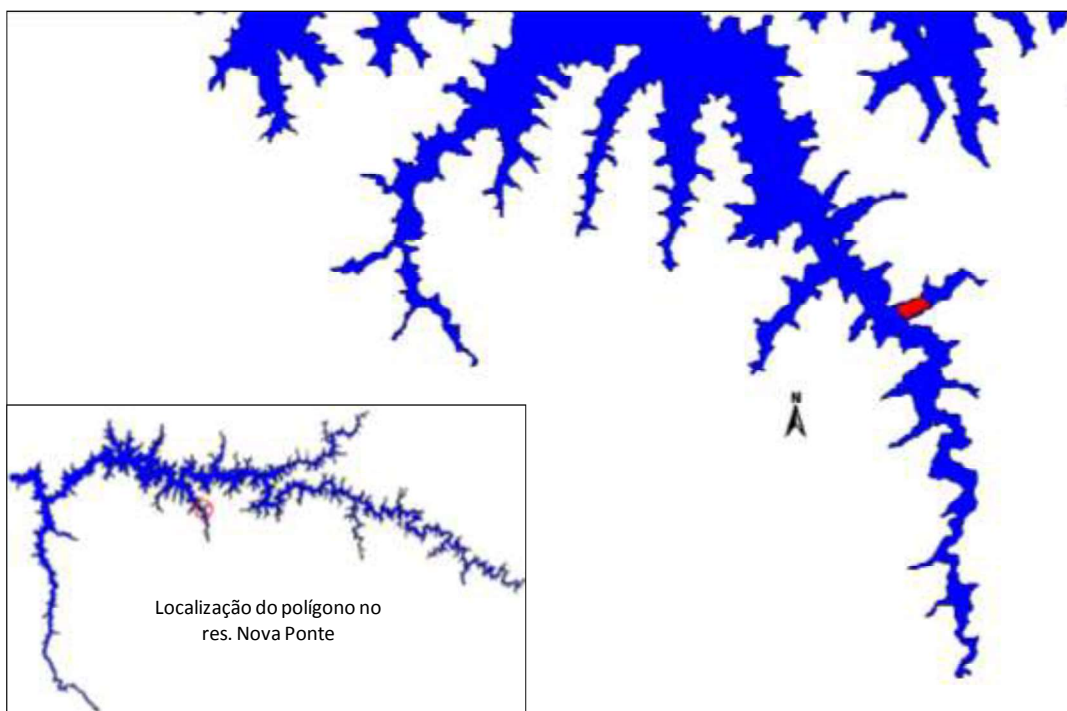
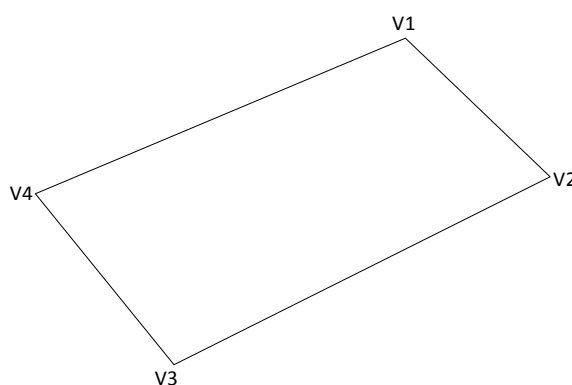


Figura 17 – Mapa de localização do polígono 8(246000-B) no reservatório de Nova Ponte (MG).

Tabela XVIII – Dados morfométricos do polígono 8(246000-B).

MORFOMETRIA	
Área	8,5 ha
Perímetro	1269 m
Comprimento máximo (m)	427 m
Largura máxima (m)	224 m
Profundidade máxima (m)	67,50 m
Profundidade média (m)	32,55 m

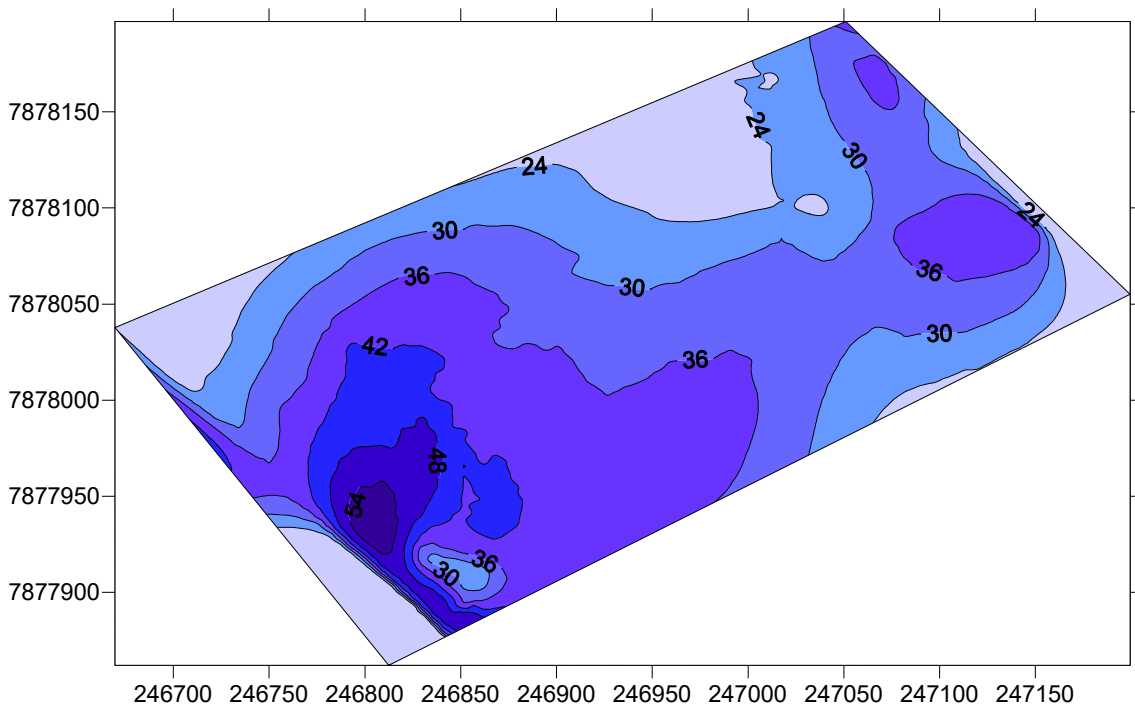


Figura 18 – Mapa batimétrico (metros) do polígono 8(246000-B) no reservatório de Nova Ponte (MG).

POLÍGONO 9 – RESERVATÓRIO DE NOVA PONTE

Tabela XIX – Localização geográfica (UTM SAD 69) do polígono 9(259000). Os dados foram coletados com um DGPS da marca GTR-A (Tech-Geo Ltda.) no mês de setembro de 2009.

LOCALIZAÇÃO	UTM SAD69
Vértice 1 (V1)	X = 258658,739 Y = 7878335,495
Vértice 2 (V2)	X = 258885,694 Y = 7878448,057
Vértice 3 (V3)	X = 259313,982 Y = 7877855,044
Vértice 4 (V4)	X = 259082,451 Y = 7877699,469

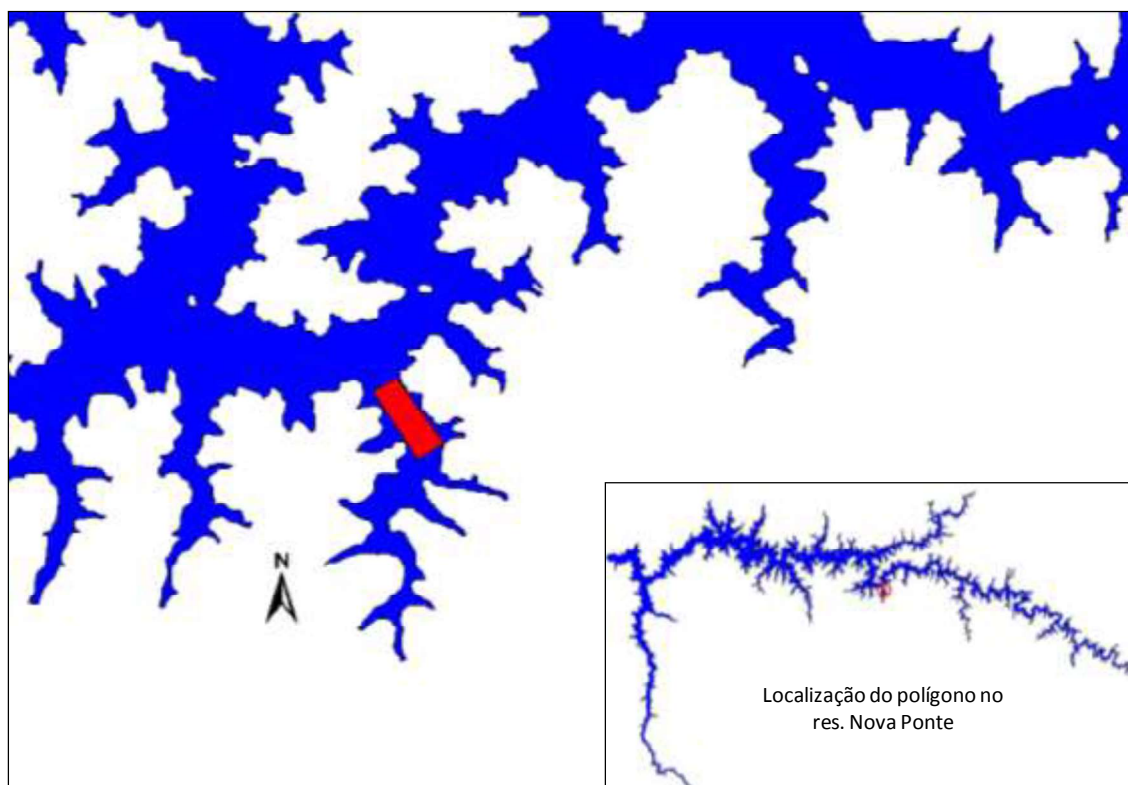
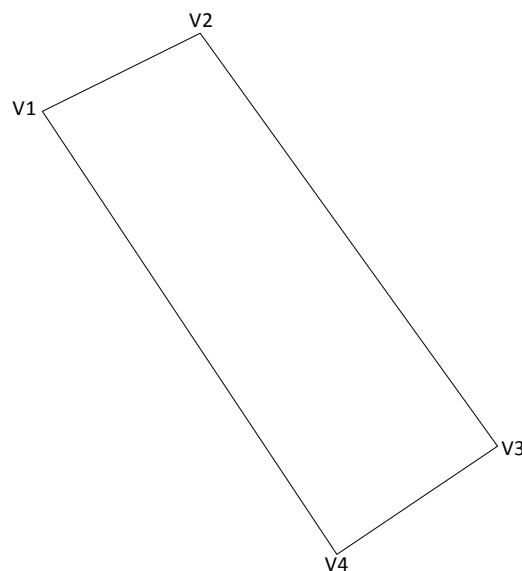


Figura 19 – Mapa de localização do polígono 9(259000) no reservatório de Nova Ponte (MG).

Tabela XX – Dados morfométricos do polígono 9(259000).

MORFOMETRIA	
Área	19,4 ha
Perímetro	2018 m
Comprimento máximo (m)	757 m
Largura máxima (m)	277 m
Profundidade máxima (m)	65,20 m
Profundidade média (m)	38,60 m

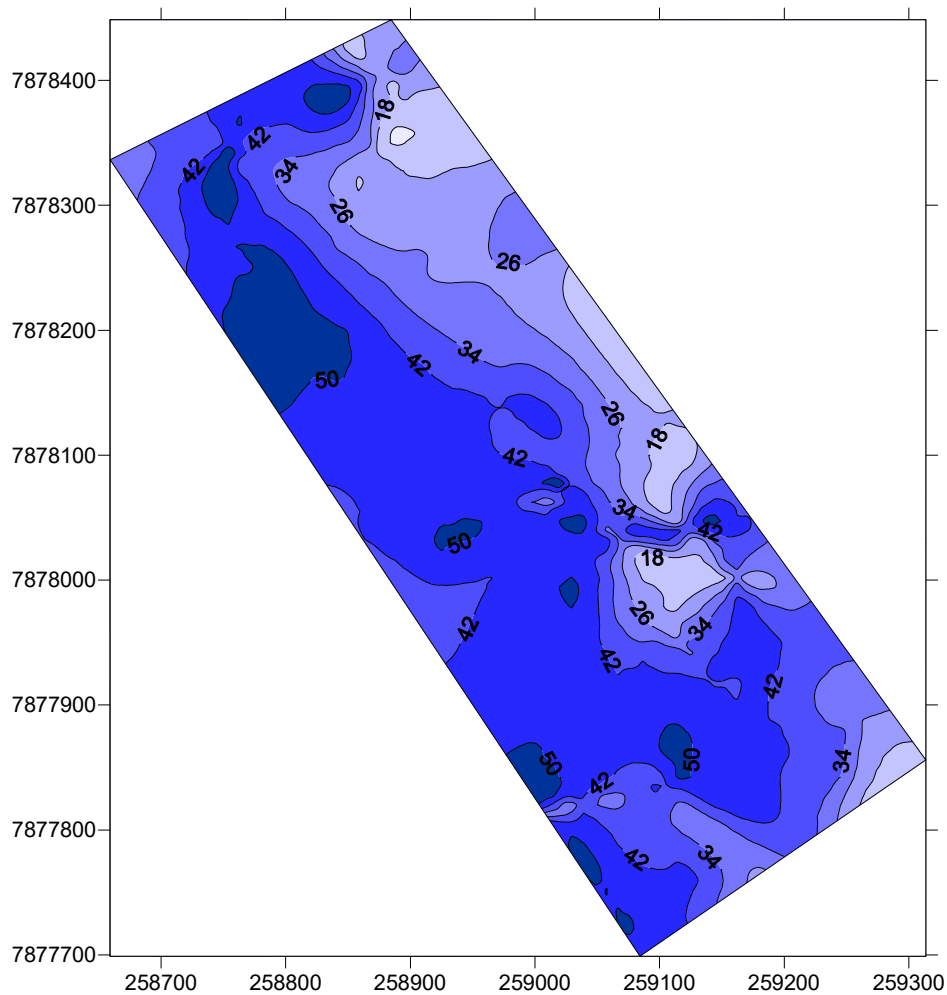


Figura 20 – Mapa batimétrico (metros) do polígono 9(259000) no reservatório de Nova Ponte (MG).

POLÍGONO 10 – RESERVATÓRIO DE NOVA PONTE

Tabela XXI – Localização geográfica (UTM SAD 69) do polígono 10(261000). Os dados foram coletados com um DGPS da marca GTR-A (Tech-Geo Ltda.) no mês de setembro de 2009.

LOCALIZAÇÃO	UTM SAD69
Vértice 1 (V1)	X = 261314,622 Y = 7882314,005
Vértice 2 (V2)	X = 261489,5959 Y = 7882348,600
Vértice 3 (V3)	X = 261551,353 Y = 7882165,841
Vértice 4 (V4)	X = 261369,836 Y = 7882124,399

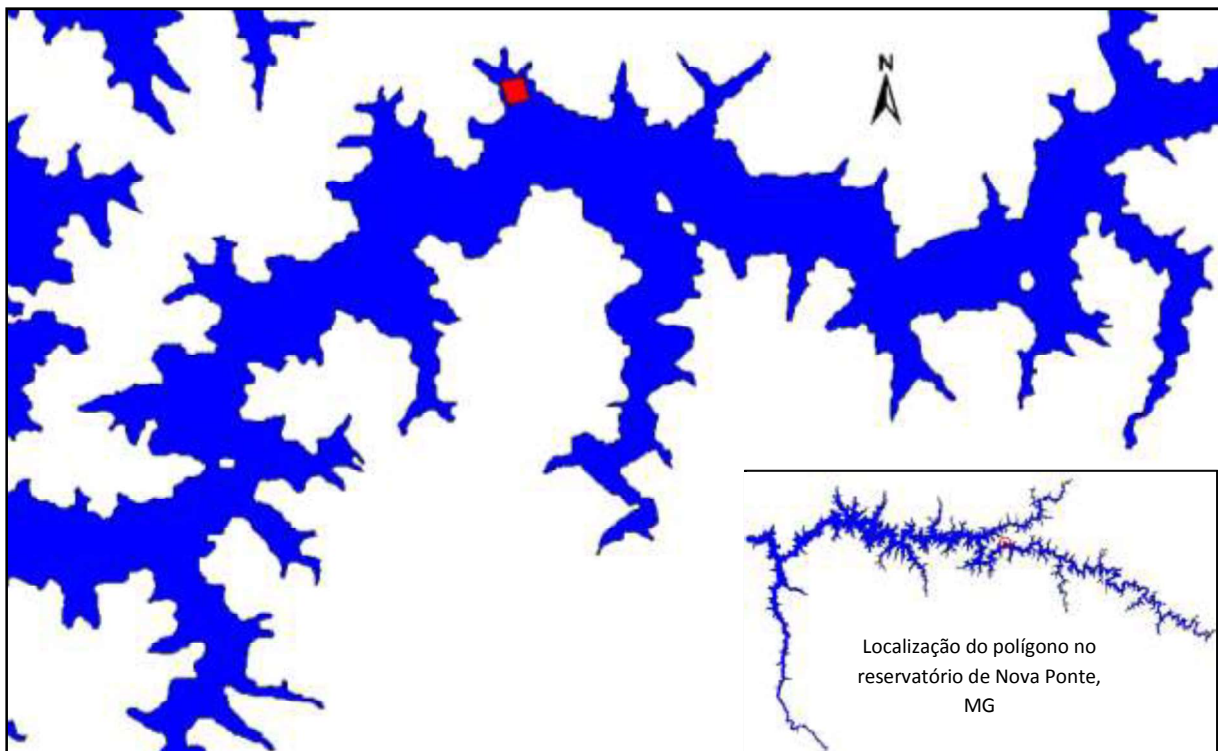
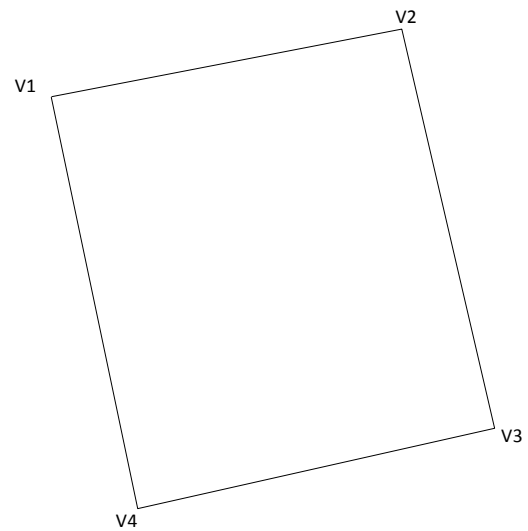


Figura 21 – Mapa de localização do polígono 10(261000) no reservatório de Nova Ponte (MG).

Tabela XXII – Dados morfométricos do polígono 10(261000).

MORFOMETRIA	
Área	3,5 ha
Perímetro	746 m
Comprimento máximo (m)	195 m
Largura máxima (m)	180 m
Profundidade máxima (m)	48,10 m
Profundidade média (m)	26,10 m

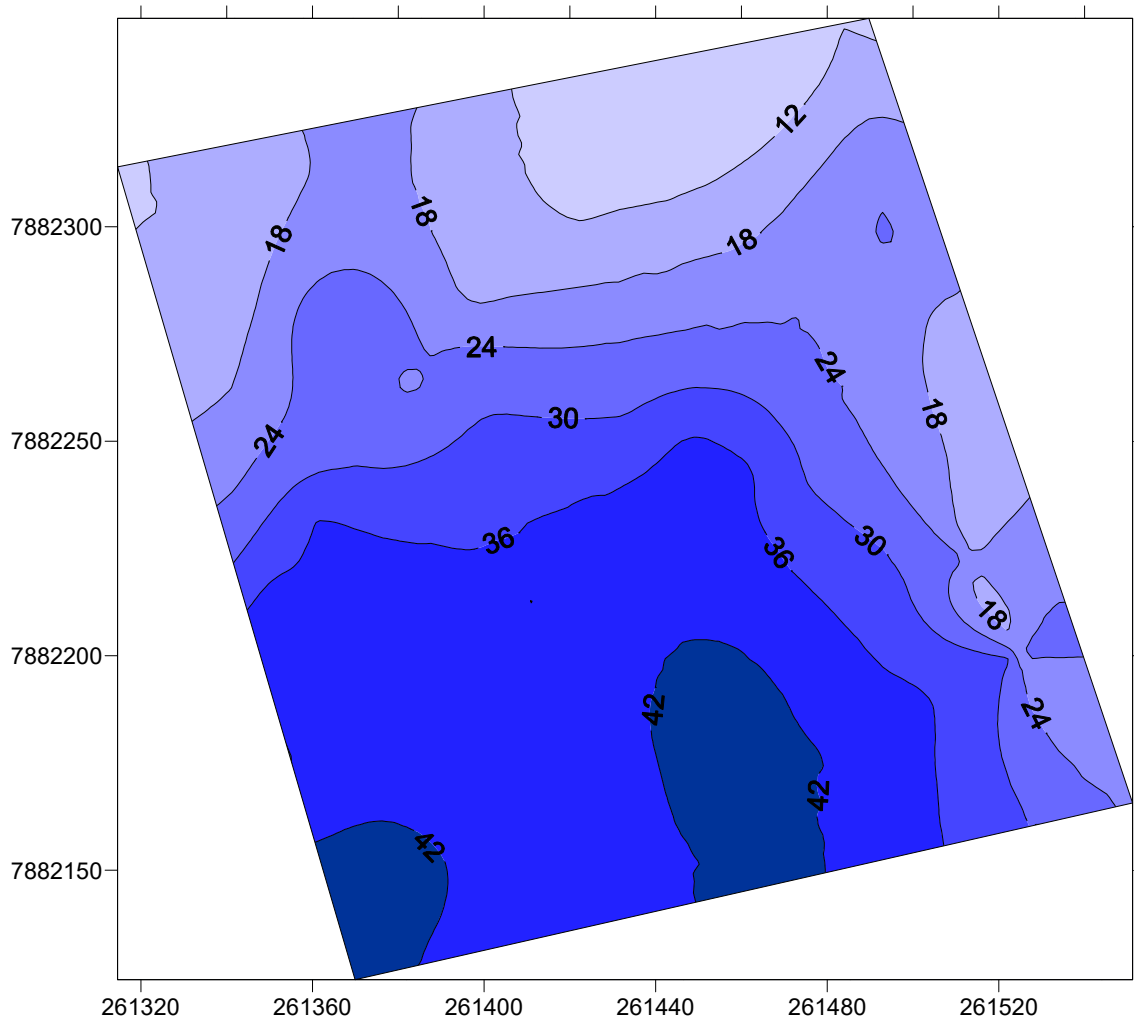


Figura 22 – Mapa batimétrico (metros) do polígono 10(261000) no reservatório de Nova Ponte (MG).

POLÍGONO 11 – RESERVATÓRIO DE NOVA PONTE

Tabela XXIII – Localização geográfica (UTM SAD 69) do polígono 11(262000). Os dados foram coletados com um DGPS da marca GTR-A (Tech-Geo Ltda.) no mês de setembro de 2009.

LOCALIZAÇÃO	UTM SAD69
Vértice 1 (V1)	X = 262197,129 Y = 7882196,482
Vértice 2 (V2)	X = 262310,261 Y = 7882229,510
Vértice 3 (V3)	X = 262373,113 Y = 7882067,575
Vértice 4 (V4)	X = 262253,819 Y = 7882027,892

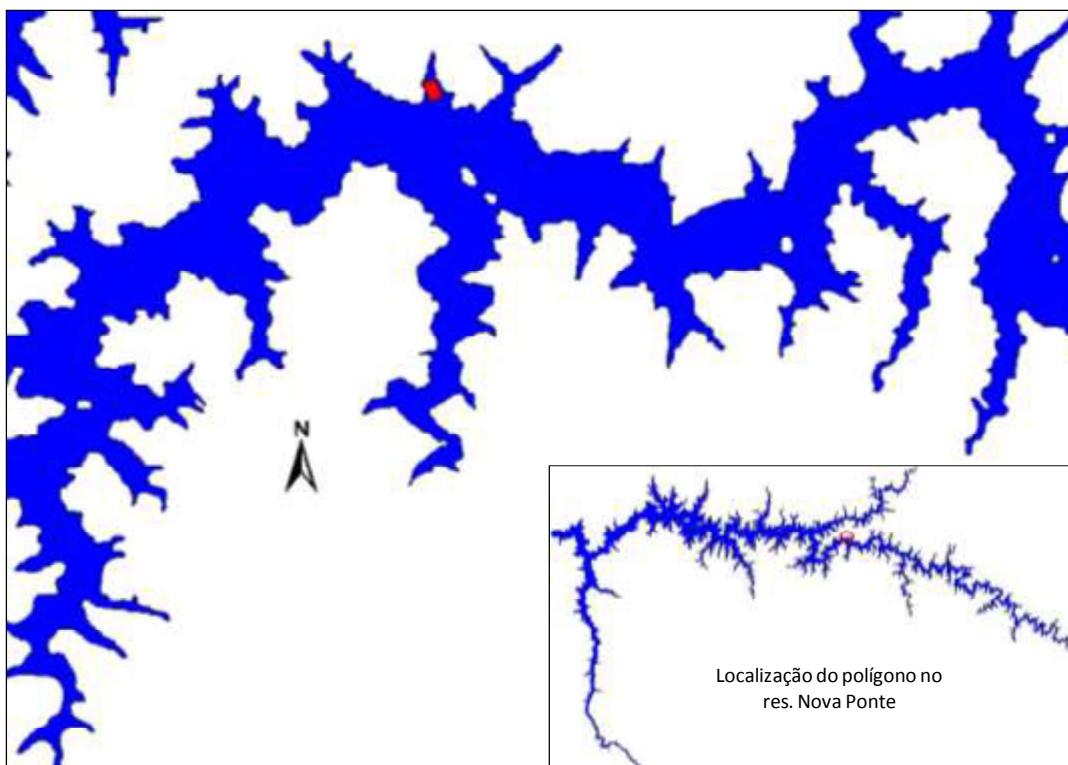
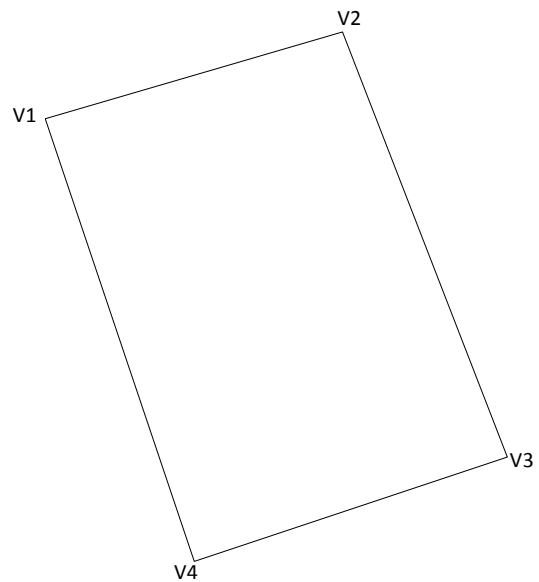


Figura 23 – Mapa de localização do polígono 11(262000) no reservatório de Nova Ponte (MG).

Tabela XXIV – Dados morfométricos do polígono 11(262000).

MORFOMETRIA	
Área	2,1 ha
Perímetro	588 m
Comprimento máximo (m)	174 m
Largura máxima (m)	119 m
Profundidade máxima (m)	47,60 m
Profundidade média (m)	21,4 m

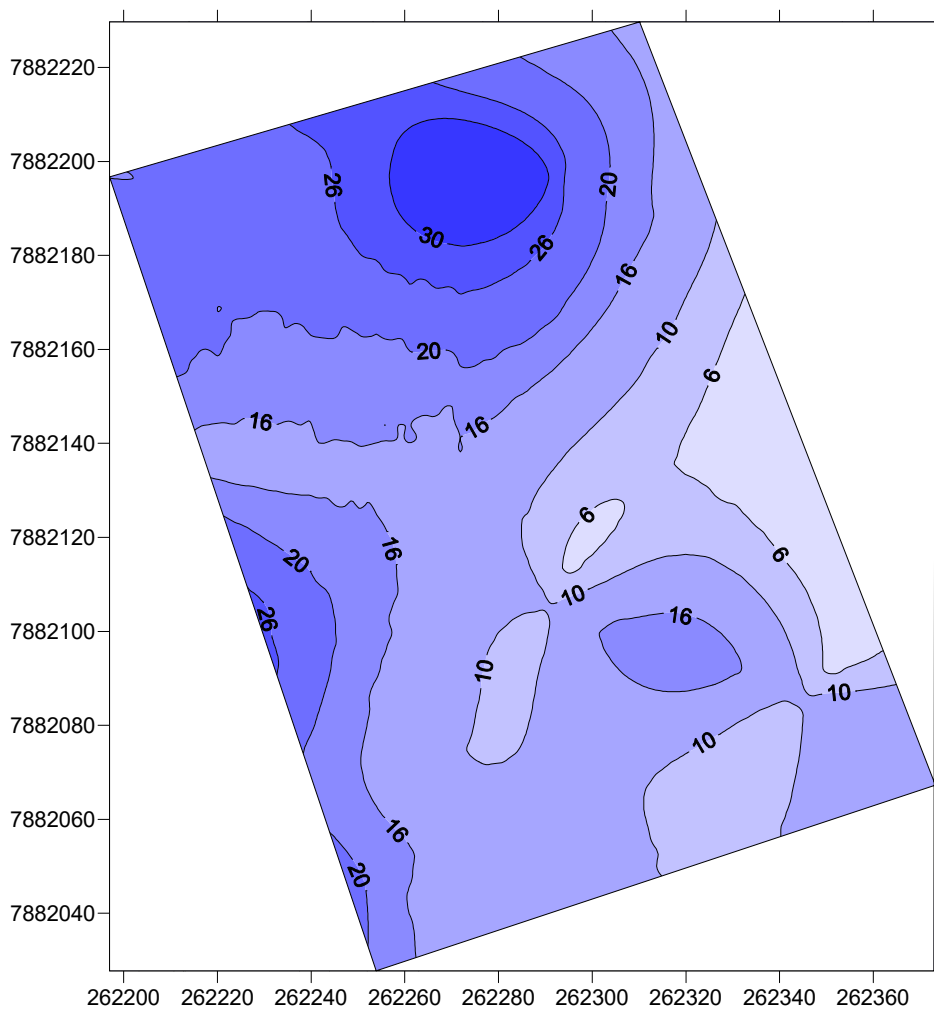


Figura 24 – Mapa batimétrico (metros) do polígono 11(262000) no reservatório de Nova Ponte (MG).

POLÍGONO 12 – RESERVATÓRIO DE NOVA PONTE

Tabela XXV – Localização geográfica (UTM SAD 69) do polígono 12(263000). Os dados foram coletados com um DGPS da marca GTR-A (Tech-Geo Ltda.) no mês de setembro de 2009.

LOCALIZAÇÃO	UTM SAD69
Vértice 1 (V1)	X = 263083,812 Y = 7882277,670
Vértice 2 (V2)	X = 263139,898 Y = 7882230,309
Vértice 3 (V3)	X = 262882,321 Y = 7881937,835
Vértice 4 (V4)	X = 262821,665 Y = 7881992,258

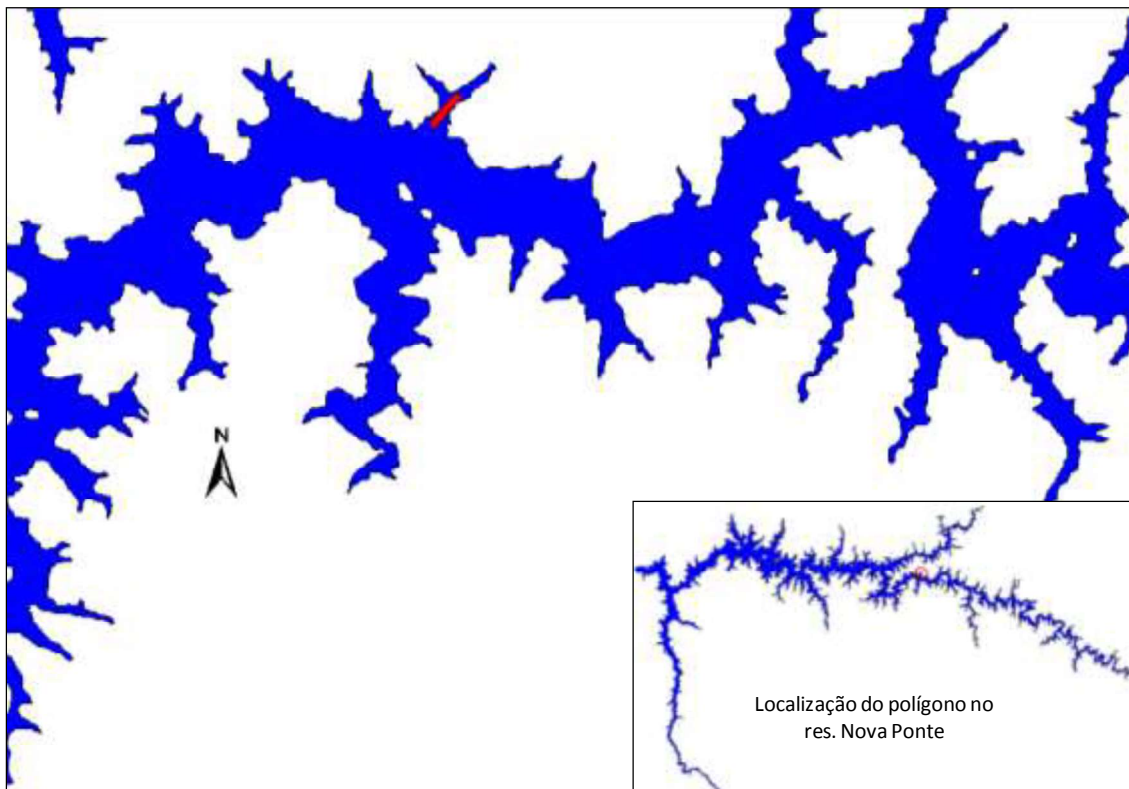
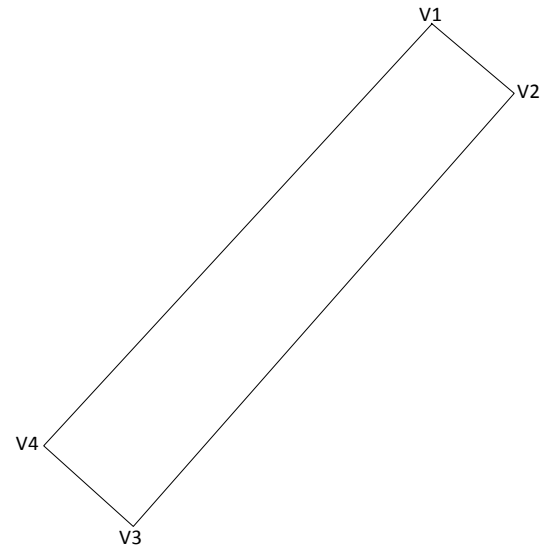


Figura 25 – Mapa de localização do polígono 12(263000) no reservatório de Nova Ponte (MG).

Tabela XXVI – Dados morfométricos do polígono 12(263000).

MORFOMETRIA	
Área	2,9 ha
Perímetro	921 m
Comprimento máximo (m)	385 m
Largura máxima (m)	79 m
Profundidade máxima (m)	58,30 m
Profundidade média (m)	24,20 m

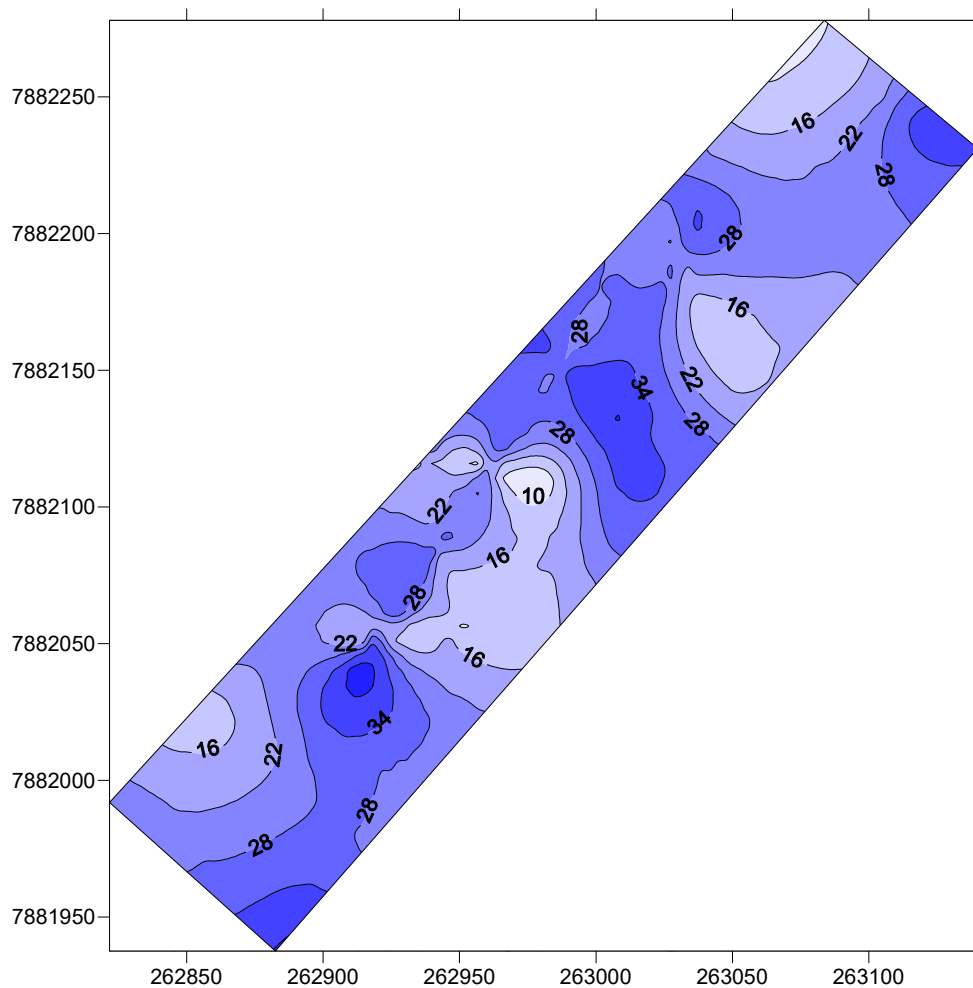


Figura 26 – Mapa batimétrico (metros) do polígono 12(263000) no reservatório de Nova Ponte (MG)

POLÍGONO 13 – RESERVATÓRIO DE NOVA PONTE

Tabela XXVII – Localização geográfica (UTM SAD 69) do polígono 13(266000-A). Os dados foram coletados com um DGPS da marca GTR-A (Tech-Geo Ltda.) no mês de setembro de 2009.

LOCALIZAÇÃO	UTM SAD69
Vértice 1 (V1)	X = 266216,0460 Y = 7883041,6577
Vértice 2 (V2)	X = 266368,9887 Y = 7883059,9346
Vértice 3 (V3)	X = 266352,6435 Y = 7882750,1995
Vértice 4 (V4)	X = 266195,8373 Y = 7882736,7316

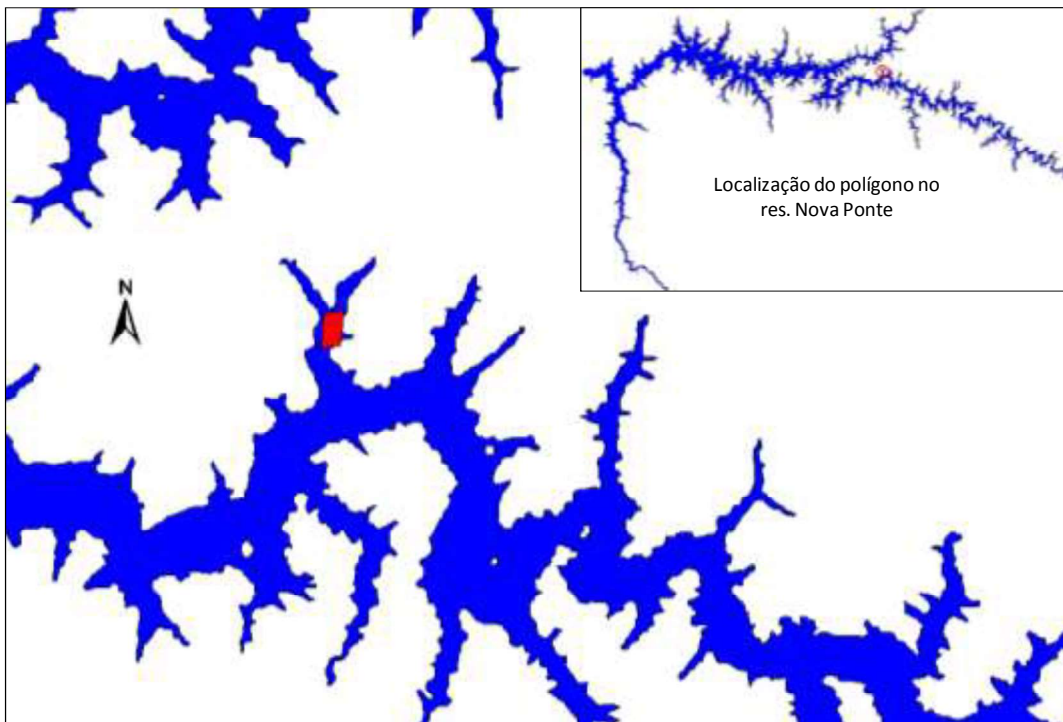
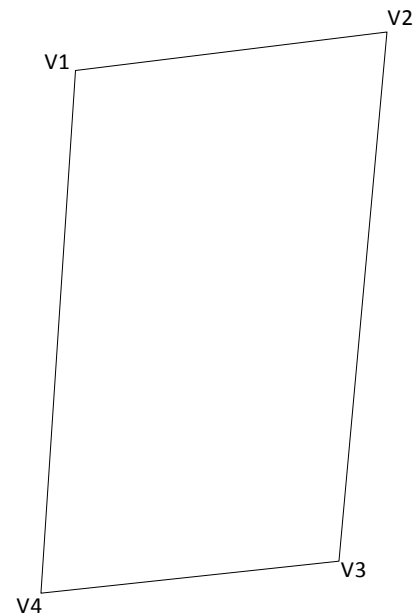


Figura 27 – Mapa de localização do polígono 13(266000-A) no reservatório de Nova Ponte (MG).

Tabela XXVIII – Dados morfométricos do polígono 13(266000-A).

MORFOMETRIA	
Área	4,7 ha
Perímetro	916 m
Comprimento máximo (m)	308 m
Largura máxima (m)	153 m
Profundidade máxima (m)	50,60 m
Profundidade média (m)	29,30 m

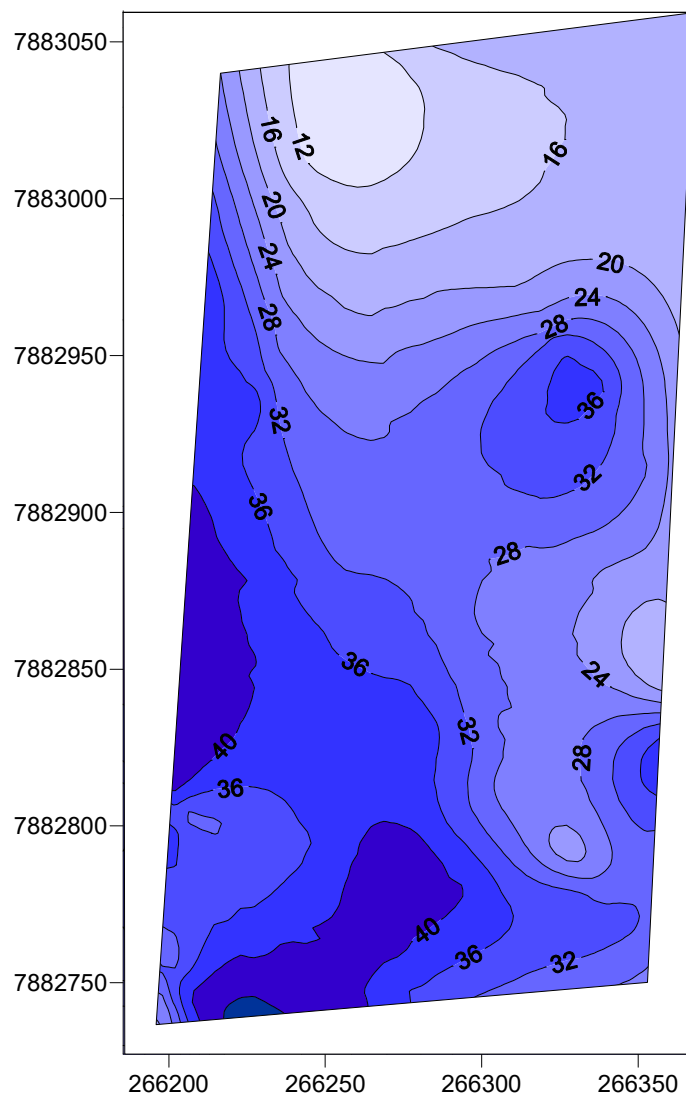


Figura 28 – Mapa batimétrico (metros) do polígono 13(266000-A) no reservatório de Nova Ponte (MG).

POLÍGONO 14 – RESERVATÓRIO DE NOVA PONTE

Tabela XXIX– Localização geográfica (UTM SAD 69) do polígono 14(266000-B). Os dados foram coletados com um DGPS da marca GTR-A (Tech-Geo Ltda.) no mês de setembro de 2009.

LOCALIZAÇÃO	UTM SAD69
Vértice 1 (V1)	X = 266101,204 Y = 7882601,791
Vértice 2 (V2)	X = 266258,490 Y = 7882676,897
Vértice 3 (V3)	X = 266464,758 Y = 7882315,520
Vértice 4 (V4)	X = 266296,043 Y = 7882231,707

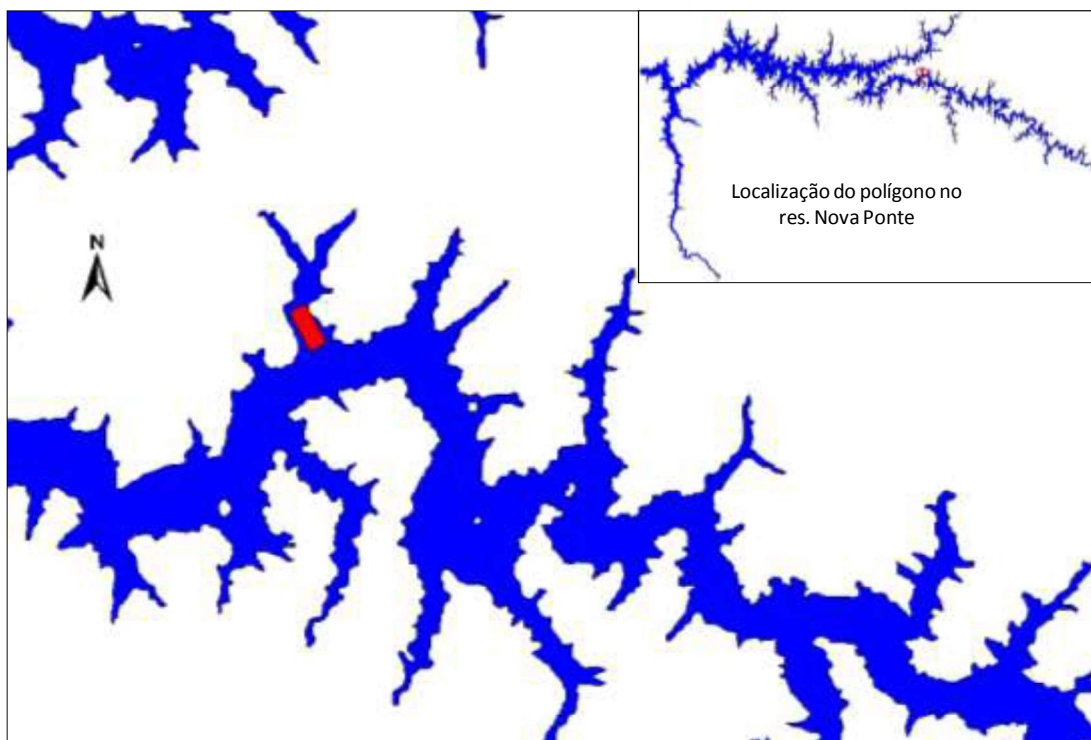
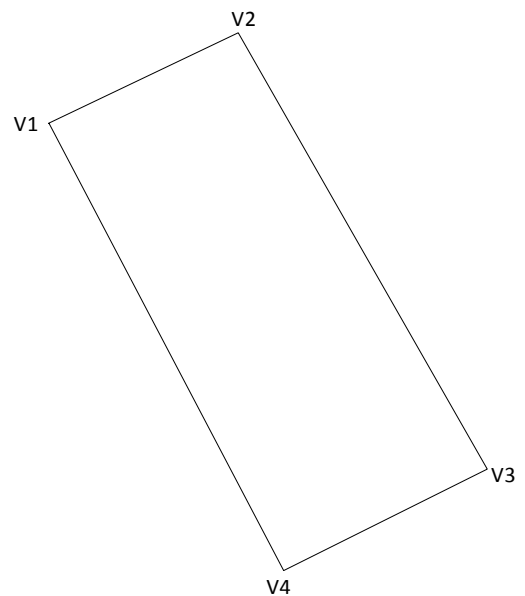


Figura 29 – Mapa de localização do polígono 14(266000-B) no reservatório de Nova Ponte (MG).

Tabela XXX – Dados morfométricos do polígono 14(266000-B).

MORFOMETRIA	
Área	7,4 ha
Perímetro	1202 m
Comprimento máximo (m)	414 m
Largura máxima (m)	187 m
Profundidade máxima (m)	50,60 m
Profundidade média (m)	29,30 m

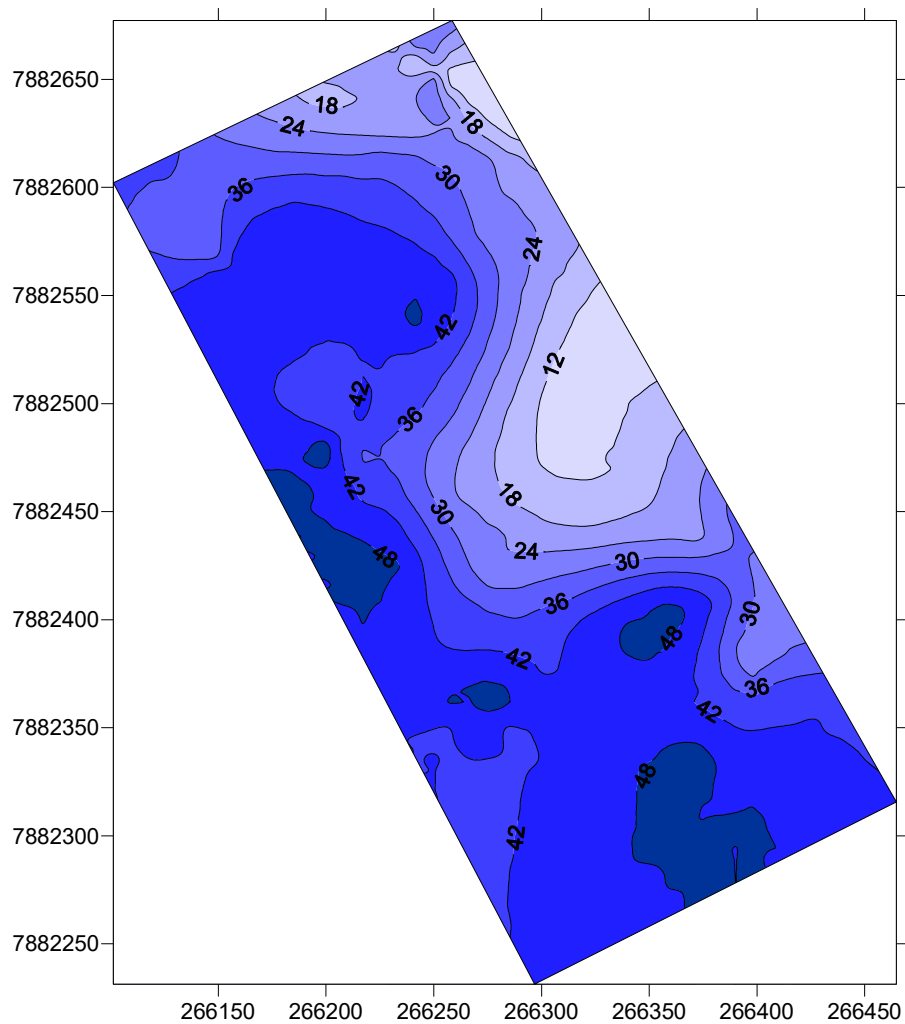


Figura 30 – Mapa batimétrico (metros) do polígono 14(266000-B) no reservatório de Nova Ponte (MG).

POLÍGONO 15 – RESERVATÓRIO DE NOVA PONTE

Tabela XXXI – Localização geográfica (UTM SAD 69) do polígono 15(267000). Os dados foram coletados com um DGPS da marca GTR-A (Tech-Geo Ltda.) no mês de setembro de 2009.

LOCALIZAÇÃO	UTM SAD69
Vértice 1 (V1)	X = 267471,574 Y = 7883083,737
Vértice 2 (V2)	X = 267586,369 Y = 7883062,299
Vértice 3 (V3)	X = 267444,604 Y = 7882518,061
Vértice 4 (V4)	X = 267316,670 Y = 7882547,106

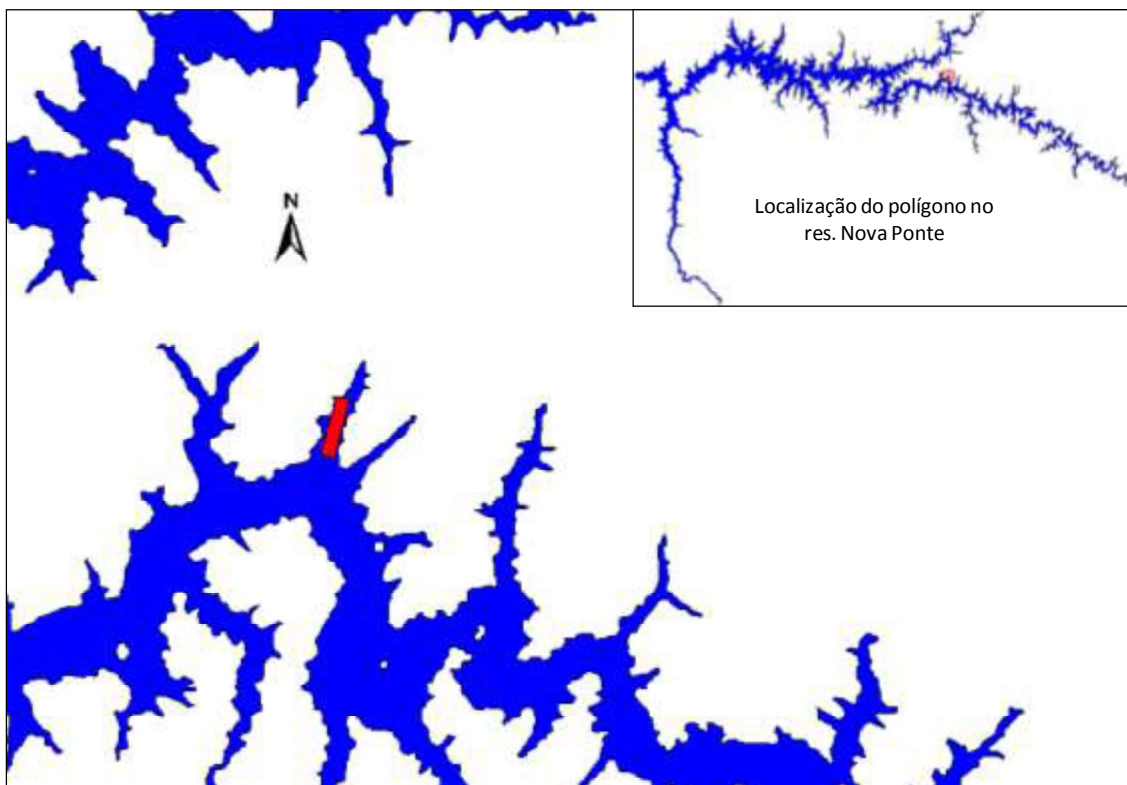
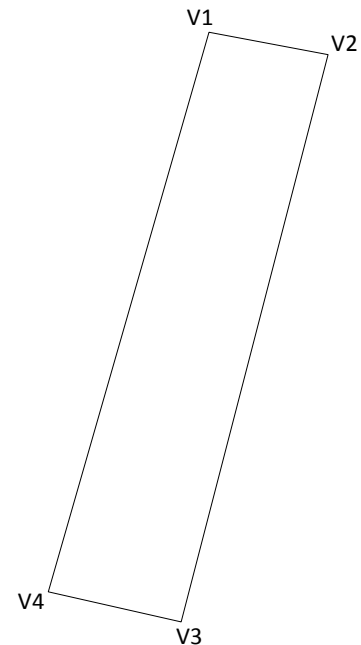


Figura 31 – Mapa de localização do polígono 15(267000) no reservatório de Nova Ponte (MG).

Tabela XXXII – Dados morfométricos do polígono 15(267000).

MORFOMETRIA	
Área	6,8 ha
Perímetro	1363 m
Comprimento máximo (m)	554 m
Largura máxima (m)	130 m
Profundidade máxima (m)	45,60 m
Profundidade média (m)	25,30 m

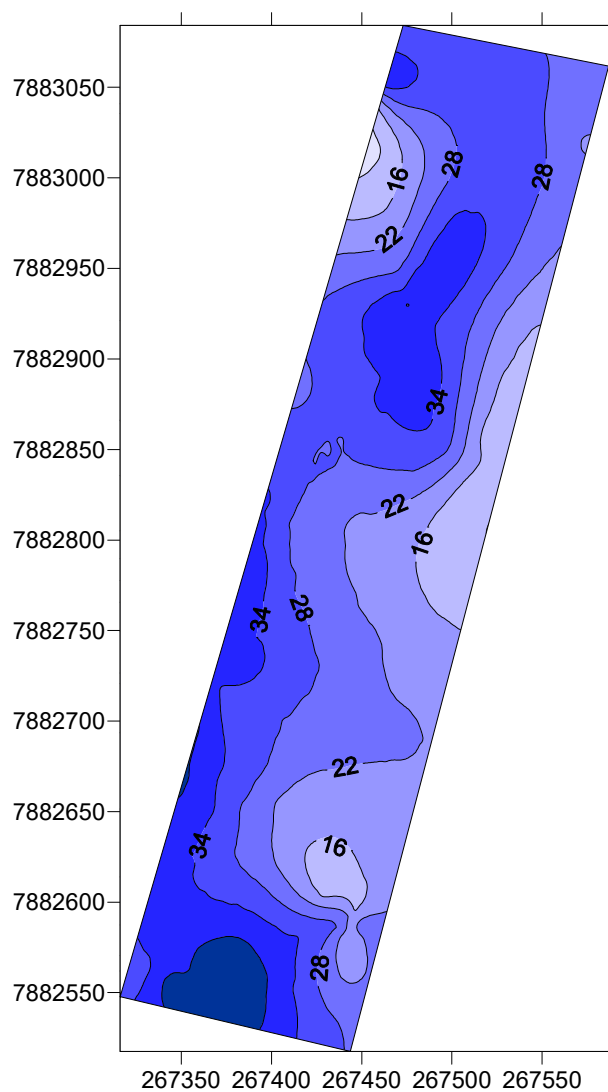


Figura 32 – Mapa batimétrico (metros) do polígono 15(267000) no reservatório de Nova Ponte (MG).

POLÍGONO 16 – RESERVATÓRIO DE NOVA PONTE

Tabela XXXIII – Localização geográfica (UTM SAD 69) do polígono 16. Os dados foram coletados com um DGPS da marca GTR-A (Tech-Geo Ltda.) no mês de setembro de 2009.

LOCALIZAÇÃO	UTM SAD69
Vértice 1 (V1)	X = 217666.349 Y = 7881926.042
Vértice 2 (V2)	X = 217460.600 Y = 7882047.071
Vértice 3 (V3)	X = 217496.909 Y = 7881593.214
Vértice 4 (V4)	X = 217351.675 Y = 7881623.471

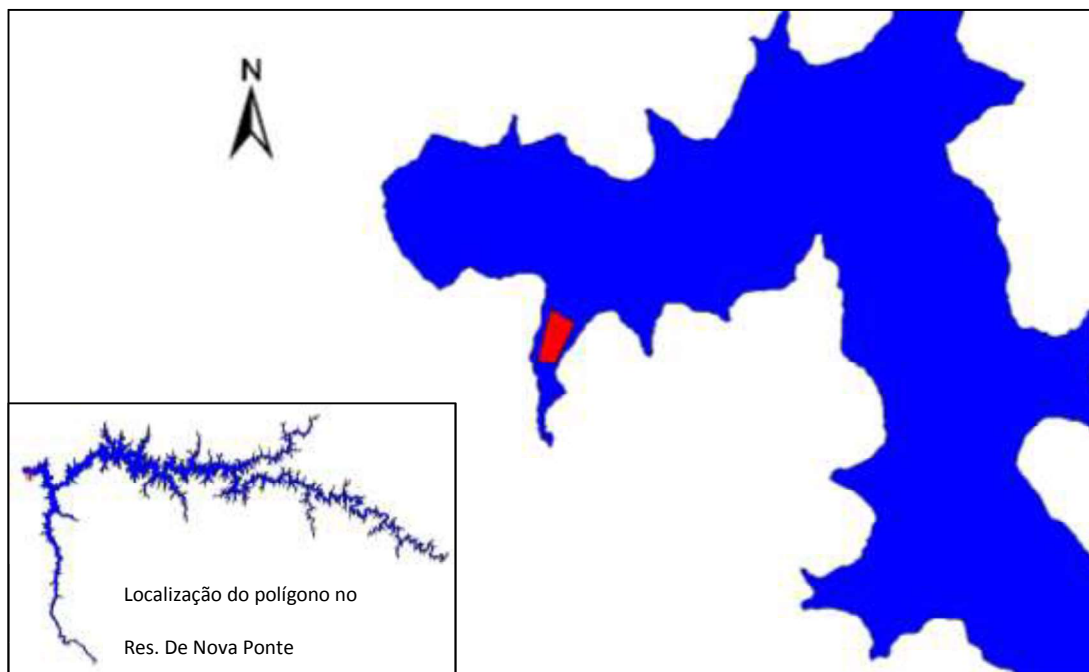
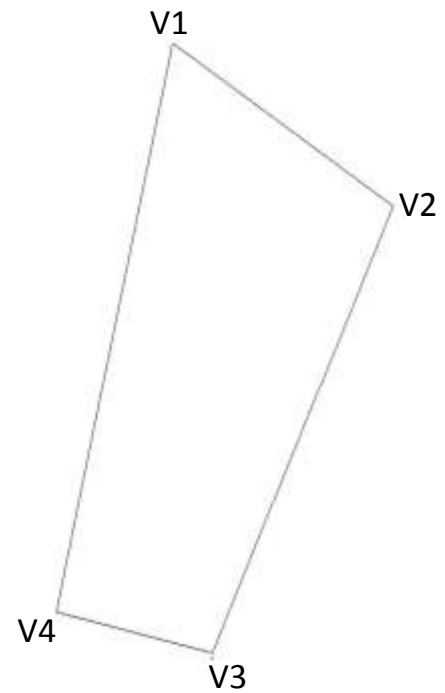


Figura 33 – Mapa de localização do polígono 16 no reservatório de Nova Ponte (MG).