

FOTO 01 – Estudos botânicos em campo



FOTO 02 – Identificação de sementes (lab.)



FOTO 03 – Germinação de sementes coletadas na área de estudos

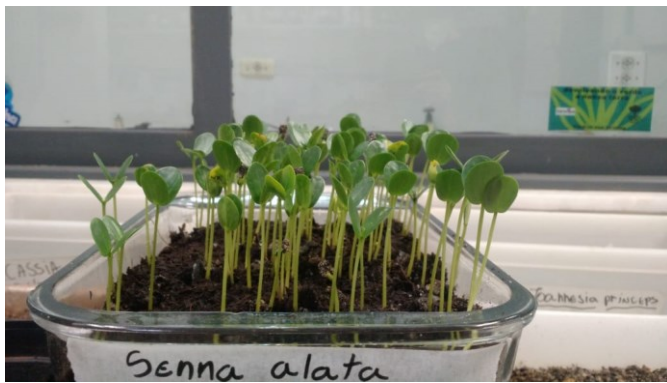


FOTO 04 - Germinação de sementes coletadas na área de estudos



FOTO 05 – Medindo a quantidade de água no solo



FOTO 06 - Germinação de sementes coletadas na área de estudos





**FOTO 07** - Coleta Limnológica (qualidade de água)



**FOTO 08** - Coleta Limnológica (qualidade de água)



**FOTO 09** – Coleta Limnológica (qualidade de água)



**FOTO 10** – Nascente N-3



**FOTO 11** – Córrego da nascente N-1



**FOTO 12** – Ribeirão Isidoro, após a entrada do C. Macacos

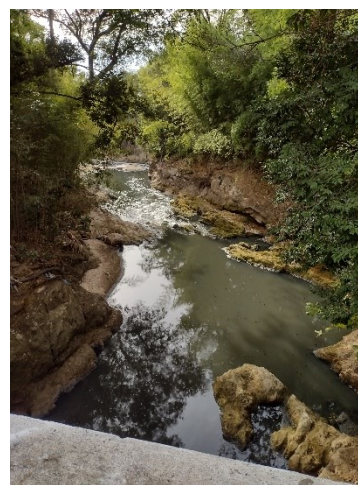




FOTO 13 – Mapa cadastral das residências ao longo da APP da nascente N-2 (área de intervenção do projeto)

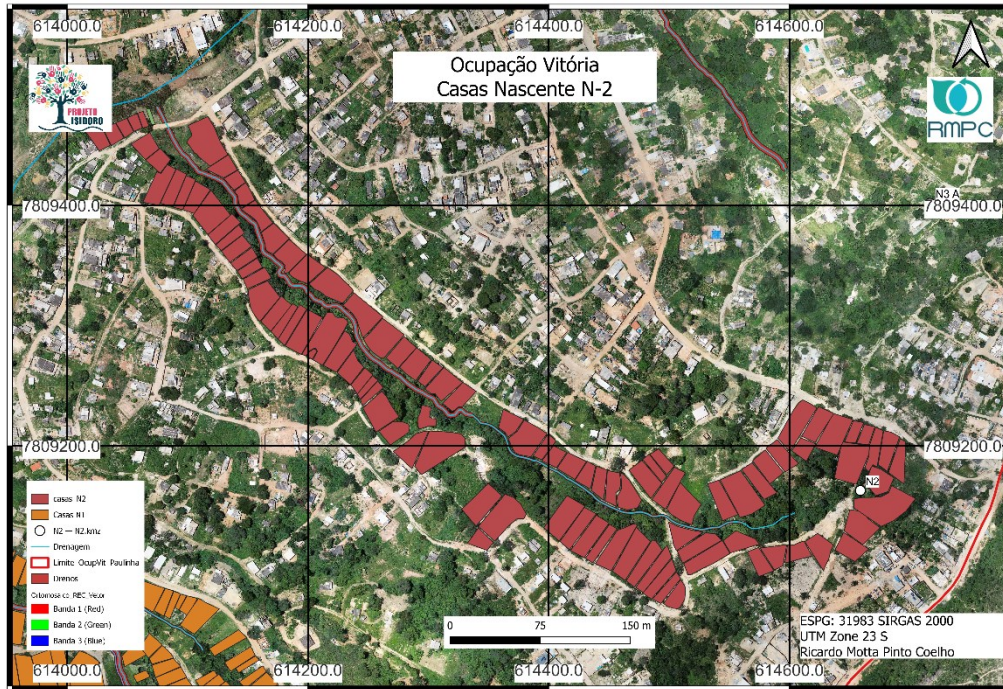


FOTO 14 – Pontos de coletas limnológicas (qualidade de água) dentro da Ocupação Vitória

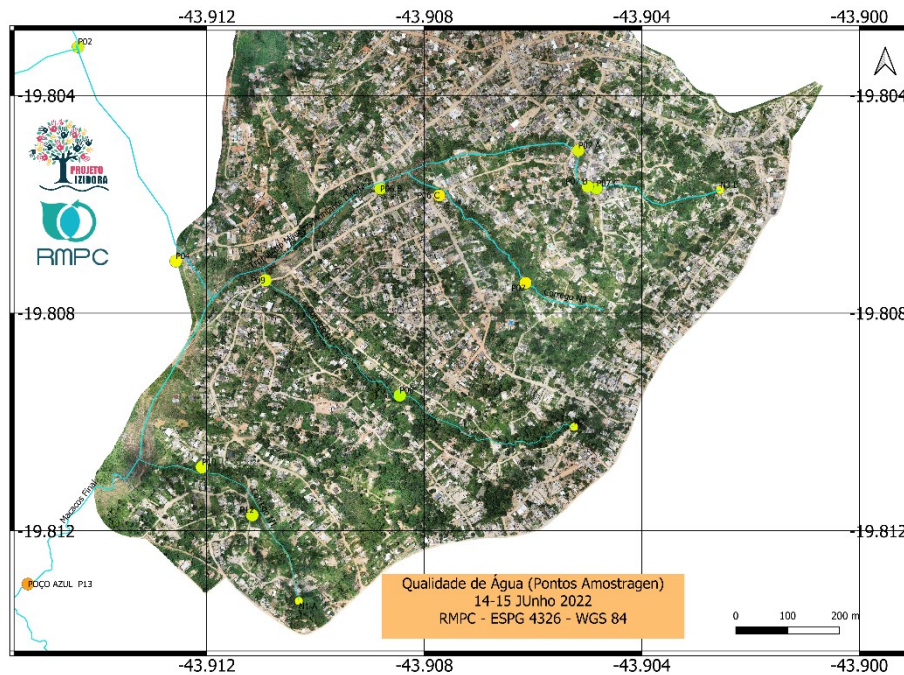




FOTO 15 – Sala do Projeto Izidora



FOTO 16 - Sala do Projeto Izidora

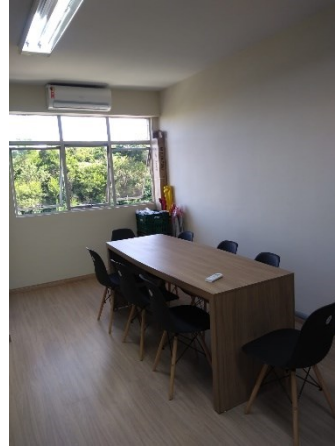


FOTO 17 – Van plotada – transporte de equipe a campo



FOTO 18 - Van plotada – transporte de equipe a campo



FOTO 19 – Minibomba RMPC para coleta água de micro habitats (nascentes)



FOTO 20 - Minibomba RMPC para coleta água de micro habitats (nascentes)





**FOTO 21** – Reunião com lideranças da comunidade



**FOTO 22** - Reunião com lideranças da comunidade



**FOTO 23** – Inspeção a campo com Profa. Maria Rita



**FOTO 24** – Inspeção a campo com Profa. Maria Rita



**FOTO 25** – Inspeção a campo com Profa. Maria Rita



**FOTO 26** – Inspeção a campo com Profa. Maria Rita



**Assinaturas:**

Ricardo Motta Pinto Coelho  
Coordenador do Projeto

Ricardo Motta Pinto Coelho  
Responsável Legal pela Instituição